

THESE TERMS GOVERN YOUR USE OF THIS DOCUMENT

Your use of this Ontario Geological Survey document (the “Content”) is governed by the terms set out on this page (“Terms of Use”). By downloading this Content, you (the “User”) have accepted, and have agreed to be bound by, the Terms of Use.

Content: This Content is offered by the Province of Ontario’s *Ministry of Northern Development and Mines* (MNDM) as a public service, on an “as-is” basis. Recommendations and statements of opinion expressed in the Content are those of the author or authors and are not to be construed as statement of government policy. You are solely responsible for your use of the Content. You should not rely on the Content for legal advice nor as authoritative in your particular circumstances. Users should verify the accuracy and applicability of any Content before acting on it. MNDM does not guarantee, or make any warranty express or implied, that the Content is current, accurate, complete or reliable. MNDM is not responsible for any damage however caused, which results, directly or indirectly, from your use of the Content. MNDM assumes no legal liability or responsibility for the Content whatsoever.

Links to Other Web Sites: This Content may contain links, to Web sites that are not operated by MNDM. Linked Web sites may not be available in French. MNDM neither endorses nor assumes any responsibility for the safety, accuracy or availability of linked Web sites or the information contained on them. The linked Web sites, their operation and content are the responsibility of the person or entity for which they were created or maintained (the “Owner”). Both your use of a linked Web site, and your right to use or reproduce information or materials from a linked Web site, are subject to the terms of use governing that particular Web site. Any comments or inquiries regarding a linked Web site must be directed to its Owner.

Copyright: Canadian and international intellectual property laws protect the Content. Unless otherwise indicated, copyright is held by the Queen’s Printer for Ontario.

It is recommended that reference to the Content be made in the following form: <Author’s last name>, <Initials> <year of publication>. <Content title>; Ontario Geological Survey, <Content publication series and number>, <total number of pages>p.

Use and Reproduction of Content: The Content may be used and reproduced only in accordance with applicable intellectual property laws. *Non-commercial* use of unsubstantial excerpts of the Content is permitted provided that appropriate credit is given and Crown copyright is acknowledged. Any substantial reproduction of the Content or any *commercial* use of all or part of the Content is prohibited without the prior written permission of MNDM. Substantial reproduction includes the reproduction of any illustration or figure, such as, but not limited to graphs, charts and maps. Commercial use includes commercial distribution of the Content, the reproduction of multiple copies of the Content for any purpose whether or not commercial, use of the Content in commercial publications, and the creation of value-added products using the Content.

Contact:

FOR FURTHER INFORMATION ON	PLEASE CONTACT:	BY TELEPHONE:	BY E-MAIL:
The Reproduction of Content	MNDM Publication Services	Local: (705) 670-5691 Toll Free: 1-888-415-9845, ext. 5691 (inside Canada, United States)	Pubsales@ndm.gov.on.ca
The Purchase of MNDM Publications	MNDM Publication Sales	Local: (705) 670-5691 Toll Free: 1-888-415-9845, ext. 5691 (inside Canada, United States)	Pubsales@ndm.gov.on.ca
Crown Copyright	Queen’s Printer	Local: (416) 326-2678 Toll Free: 1-800-668-9938 (inside Canada, United States)	Copyright@gov.on.ca

LES CONDITIONS CI-DESSOUS RÉGISSENT L'UTILISATION DU PRÉSENT DOCUMENT.

Votre utilisation de ce document de la Commission géologique de l'Ontario (le « contenu ») est régie par les conditions décrites sur cette page (« conditions d'utilisation »). En téléchargeant ce contenu, vous (l'« utilisateur ») signifiez que vous avez accepté d'être lié par les présentes conditions d'utilisation.

Contenu : Ce contenu est offert en l'état comme service public par le *ministère du Développement du Nord et des Mines* (MDNM) de la province de l'Ontario. Les recommandations et les opinions exprimées dans le contenu sont celles de l'auteur ou des auteurs et ne doivent pas être interprétées comme des énoncés officiels de politique gouvernementale. Vous êtes entièrement responsable de l'utilisation que vous en faites. Le contenu ne constitue pas une source fiable de conseils juridiques et ne peut en aucun cas faire autorité dans votre situation particulière. Les utilisateurs sont tenus de vérifier l'exactitude et l'applicabilité de tout contenu avant de l'utiliser. Le MDNM n'offre aucune garantie expresse ou implicite relativement à la mise à jour, à l'exactitude, à l'intégralité ou à la fiabilité du contenu. Le MDNM ne peut être tenu responsable de tout dommage, quelle qu'en soit la cause, résultant directement ou indirectement de l'utilisation du contenu. Le MDNM n'assume aucune responsabilité légale de quelque nature que ce soit en ce qui a trait au contenu.

Liens vers d'autres sites Web : Ce contenu peut comporter des liens vers des sites Web qui ne sont pas exploités par le MDNM. Certains de ces sites pourraient ne pas être offerts en français. Le MDNM se dégage de toute responsabilité quant à la sûreté, à l'exactitude ou à la disponibilité des sites Web ainsi reliés ou à l'information qu'ils contiennent. La responsabilité des sites Web ainsi reliés, de leur exploitation et de leur contenu incombe à la personne ou à l'entité pour lesquelles ils ont été créés ou sont entretenus (le « propriétaire »). Votre utilisation de ces sites Web ainsi que votre droit d'utiliser ou de reproduire leur contenu sont assujettis aux conditions d'utilisation propres à chacun de ces sites. Tout commentaire ou toute question concernant l'un de ces sites doivent être adressés au propriétaire du site.

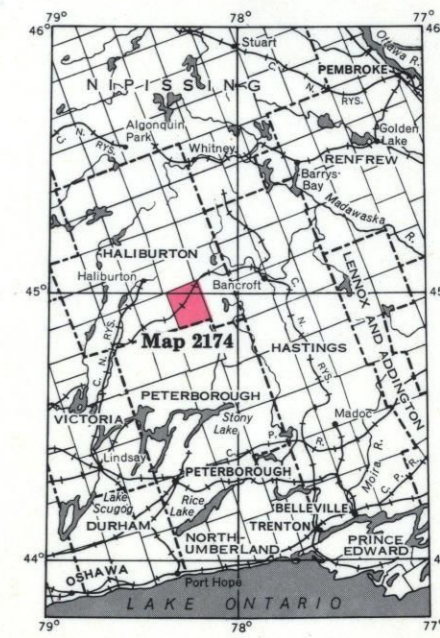
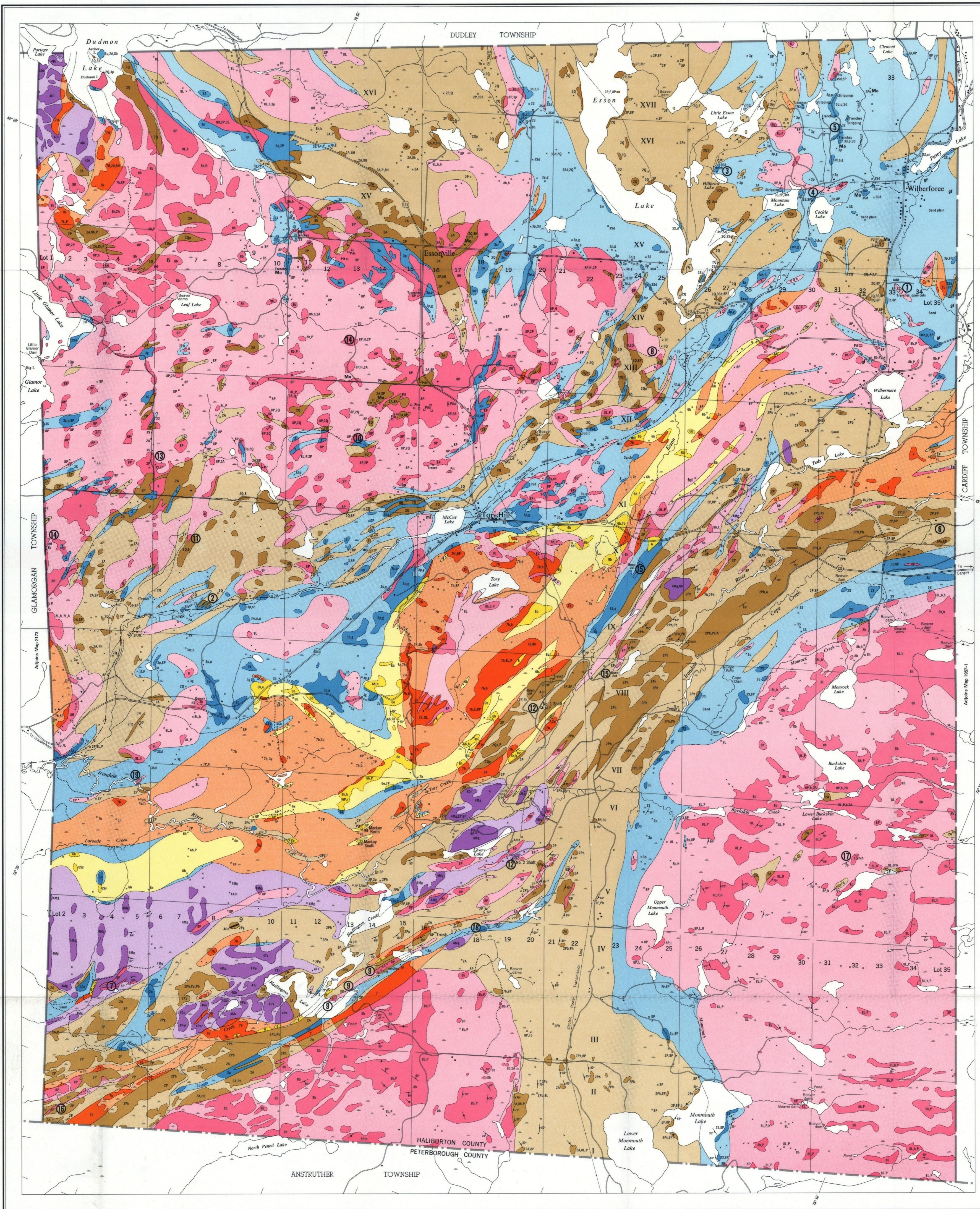
Droits d'auteur : Le contenu est protégé par les lois canadiennes et internationales sur la propriété intellectuelle. Sauf indication contraire, les droits d'auteurs appartiennent à l'Imprimeur de la Reine pour l'Ontario.

Nous recommandons de faire paraître ainsi toute référence au contenu : nom de famille de l'auteur, initiales, année de publication, titre du document, Commission géologique de l'Ontario, série et numéro de publication, nombre de pages.

Utilisation et reproduction du contenu : Le contenu ne peut être utilisé et reproduit qu'en conformité avec les lois sur la propriété intellectuelle applicables. L'utilisation de courts extraits du contenu à des fins *non commerciales* est autorisée, à condition de faire une mention de source appropriée reconnaissant les droits d'auteurs de la Couronne. Toute reproduction importante du contenu ou toute utilisation, en tout ou en partie, du contenu à des fins *commerciales* est interdite sans l'autorisation écrite préalable du MDNM. Une reproduction jugée importante comprend la reproduction de toute illustration ou figure comme les graphiques, les diagrammes, les cartes, etc. L'utilisation commerciale comprend la distribution du contenu à des fins commerciales, la reproduction de copies multiples du contenu à des fins commerciales ou non, l'utilisation du contenu dans des publications commerciales et la création de produits à valeur ajoutée à l'aide du contenu.

Renseignements :

POUR PLUS DE RENSEIGNEMENTS SUR	VEUILLEZ VOUS ADRESSER À :	PAR TÉLÉPHONE :	PAR COURRIEL :
la reproduction du contenu	Services de publication du MDNM	Local : (705) 670-5691 Numéro sans frais : 1 888 415-9845, poste 5691 (au Canada et aux États-Unis)	Pubsales@ndm.gov.on.ca
l'achat des publications du MDNM	Vente de publications du MDNM	Local : (705) 670-5691 Numéro sans frais : 1 888 415-9845, poste 5691 (au Canada et aux États-Unis)	Pubsales@ndm.gov.on.ca
les droits d'auteurs de la Couronne	Imprimeur de la Reine	Local : 416 326-2678 Numéro sans frais : 1 800 668-9938 (au Canada et aux États-Unis)	Copyright@gov.on.ca



Scale 1 inch to 50 miles
N.T.S. reference 31 E/1, 31 D/16

- LEGEND**
- CENOZOIC***
- PLEISTOCENE AND RECENT**
Sand, gravel and clay.
- UNCONFORMITY**
- PRECAMBRIAN^b**
- PLUTONIC ROCKS**
- GRANITIC ROCKS**
- 6 Undifferentiated.
 - 6L Pink and white leucogranite; granite gneiss.
 - 8B Biotite granite; biotite granite gneiss.
 - 8H Hornblende granite; hornblende granite gneiss.
 - 8H Hybrid granite gneiss (interbedded granite gneiss and metasediment); granitized gneiss.
 - 8P Granite pegmatite; pegmatitic granite.
- SYENITIC ROCKS**
- 7 Undifferentiated.
 - 7L Pink and white leucosyenite; syenite gneiss.
 - 7B Biotite syenite; biotite syenite gneiss.
 - 7H Hornblende syenite; hornblende syenite gneiss.
 - 7H Hybrid syenite gneiss (interbedded syenite gneiss and metasediment).
 - 7P Syenite pegmatite.
- NEPHELINE-BEARING ROCKS**
- 6 Undifferentiated.
 - 6S Hypersthene nepheline syenite with igneous texture.
 - 6B Biotite nepheline gneiss.
 - 6H Hornblende nepheline gneiss.
 - 6L Liolite; massive nepheline-pyroxene rock.
 - 6P Nepheline-poor gneiss.
 - 6P Nepheline pegmatite.
- MAFIC AND ULTRAMAFIC INTRUSIVE ROCKS**
- 4 Undifferentiated.
 - 4D Diorite.
 - 4G Gabbro.
 - 4T Troctolite.
 - 4P Peridotite.
 - 4F Pyroxenite.
 - 4M Metagabbro.
 - 4A Amphibolite.
 - 4B Diabase.
- METASEDIMENTS**
- CARBONATE METASEDIMENTS**
- 3 Crystalline limestone, dolomite.
 - 3D Diopside marble.
 - 3G Graphite marble.
 - 3P Phlogopite marble.
 - 3F Forsterite marble.
 - 3S Serpentine marble.
 - 3T Tremolite marble.
 - 3Ch Chondrodite marble.
 - 3S Calc-silicate rock, calc-silicate-scarn.
 - 3Sx Scarn, garnel-diopside-calcite rock.
 - 3SD Diopside rock.
- PARAGNEISS-AMPHIBOLITE GROUP**
- 2 Undifferentiated.
 - 2A Amphibolite; hornblende-rich gneiss; hornblende-plagioclase gneiss.
 - 2F Feldspathic paragneiss; quartzolite; quartzolite paragneiss.
 - 2P Paragneiss; 2PB, biotite paragneiss; 2PC, calcareous paragneiss; 2PP, hornblende paragneiss (less hornblende than 2A); 2Pp, garnet paragneiss.
 - 2Q Quartzite; 2Qp, pyroxene quartzite; 2QA Actinolite quartzite.

- SYMBOLS**
- Glacial striae.
 - Small bedrock outcrop.
 - Area of bedrock outcrop.
 - Gneissosity (horizontal, inclined, vertical).
 - Geological boundary, observed.
 - Geological boundary, position interpreted.
 - Swamp.
 - Motor road. Provincial highway number enclosed where applicable.
 - Other road.
 - Trail, portage, winter road.
 - Building.
 - Township boundary, approximate position only.
 - Location of mining property, approximate position only. (See List of Uranium Properties).
 - Surveyed line, approximate position only.

- LIST OF URANIUM PROPERTIES**
1. Acmac Mining Corp. Ltd.
 2. Canadian All Metals Explorations Ltd.
 3. Cordell Gold Mines Ltd.
 4. Cutney, T.
 5. Desmond Mining Corp. Ltd. (formerly Homer Yellowknife Mines Ltd.)
 6. Empire Oil and Minerals Incorp.*
 7. Fairley Red Lake Gold Mines Ltd.
 8. Gould, B.*
 9. Jesko Uranium Mines Ltd.
 10. Long Ridge Uranium Mines Ltd.
 11. Nu-Age Uranium Mines Ltd., Old Smokey property.
 12. Rare Earth Mining Co. Ltd.**
 13. Red Bark Mines Ltd., Monmouth property.
 14. Roford Mines Ltd.
 15. Saranac Uranium Mines Ltd.
 16. Scaddone Gold Mines Ltd.
 17. Silanco Mining and Refining Co. Ltd., Tory Hill property.
 18. Untomatic Mines Ltd.
 19. Wadessa Gold Mines Ltd.
- Owning properties as of 1966.
* Not described in Open File Report 5021. (see Satterly 1955).
** Name changed to Amalgamated Rare Earth Mines Ltd., March 1957.

NOTES

Township, concession and lot lines very approximate; not to be relied upon.

* Unconsolidated deposits. Cenozoic deposits are represented by the lighter coloured parts of the map.
b Bedrock geology. Outcrops and inferred extensions of each rock mass are shown, respectively, in deep and light tones of the same colour. Where in places a formation is too narrow to show colour and must be represented in black, a short black bar appears in the appropriate block.

SOURCES OF INFORMATION

Geology by H. S. Armstrong and assistants, 1955, 1956, and J. Gittins 1955, 1966, 1967, 1968.
Geology is not tied to surveyed lines.

Adams, F. D., and Barlow, A. E.—Geology of the Haliburton and Bancroft areas, Province of Ontario; accompanied by Map No. 709, Haliburton sheet, Geological Survey of Canada, Memo 6, 1910.

Armstrong, H. S., and Gittins, J.—Geology of Glamorgan and Monmouth Townships, Haliburton County; Ontario Department of Mines, Open File Report No. 2021, 202 p., accompanied by geol. maps P. 50 and P. 60 (revised), 1968.

Eardley-Wilmot, V. L.—Molybdenum; Mines Branch, Canada Department of Mines, No. 592, p. 73-76, 1958.

Hewitt, D. F.—Nepheline syenite deposits of southern Ontario; Ontario Department of Mines, Vol. 69, pt. 8, 1960.

Hewitt, D. F.—Phosphates in Ontario; Ontario Department of Mines, Mineral Resources Circular No. 6, p. 42, 1967.

Johnston, F. J.—Molybdenum deposits of Ontario; Ontario Department of Mines, Mineral Resources Circular No. 7, p. 29-34, 1968.

Satterly, J.—Mineral occurrences in the Haliburton area; Ontario Department of Mines, Vol. 52, pt. 2, 1943.

Satterly, J.—Radioactive mineral occurrences in the Bancroft area, Ontario Department of Mines, Vol. 65, pt. 6, 1966.

Geological Survey of Canada, aeromagnetic maps 146 G and 110 G.

Preliminary map P. 60 (Revised), Monmouth Township, scale 1 inch to 1/2 mile, issued 1968.

Cartography by C. C. G. Smith and M. J. Colman, Ontario Department of Mines, 1969.

Base map derived from maps of the Forest Resources Inventory, Ontario Department of Lands and Forests, with additional information by H. S. Armstrong and J. Gittins.

Magnetic declination in the area was 9°30'W, 1965.

Map 2174
MONMOUTH TOWNSHIP
 HALIBURTON COUNTY

