

THESE TERMS GOVERN YOUR USE OF THIS DOCUMENT

Your use of this Ontario Geological Survey document (the “Content”) is governed by the terms set out on this page (“Terms of Use”). By downloading this Content, you (the “User”) have accepted, and have agreed to be bound by, the Terms of Use.

Content: This Content is offered by the Province of Ontario’s *Ministry of Northern Development and Mines* (MNDM) as a public service, on an “as-is” basis. Recommendations and statements of opinion expressed in the Content are those of the author or authors and are not to be construed as statement of government policy. You are solely responsible for your use of the Content. You should not rely on the Content for legal advice nor as authoritative in your particular circumstances. Users should verify the accuracy and applicability of any Content before acting on it. MNDM does not guarantee, or make any warranty express or implied, that the Content is current, accurate, complete or reliable. MNDM is not responsible for any damage however caused, which results, directly or indirectly, from your use of the Content. MNDM assumes no legal liability or responsibility for the Content whatsoever.

Links to Other Web Sites: This Content may contain links, to Web sites that are not operated by MNDM. Linked Web sites may not be available in French. MNDM neither endorses nor assumes any responsibility for the safety, accuracy or availability of linked Web sites or the information contained on them. The linked Web sites, their operation and content are the responsibility of the person or entity for which they were created or maintained (the “Owner”). Both your use of a linked Web site, and your right to use or reproduce information or materials from a linked Web site, are subject to the terms of use governing that particular Web site. Any comments or inquiries regarding a linked Web site must be directed to its Owner.

Copyright: Canadian and international intellectual property laws protect the Content. Unless otherwise indicated, copyright is held by the Queen’s Printer for Ontario.

It is recommended that reference to the Content be made in the following form: <Author’s last name>, <Initials> <year of publication>. <Content title>; Ontario Geological Survey, <Content publication series and number>, <total number of pages>p.

Use and Reproduction of Content: The Content may be used and reproduced only in accordance with applicable intellectual property laws. *Non-commercial* use of unsubstantial excerpts of the Content is permitted provided that appropriate credit is given and Crown copyright is acknowledged. Any substantial reproduction of the Content or any *commercial* use of all or part of the Content is prohibited without the prior written permission of MNDM. Substantial reproduction includes the reproduction of any illustration or figure, such as, but not limited to graphs, charts and maps. Commercial use includes commercial distribution of the Content, the reproduction of multiple copies of the Content for any purpose whether or not commercial, use of the Content in commercial publications, and the creation of value-added products using the Content.

Contact:

FOR FURTHER INFORMATION ON	PLEASE CONTACT:	BY TELEPHONE:	BY E-MAIL:
The Reproduction of Content	MNDM Publication Services	Local: (705) 670-5691 Toll Free: 1-888-415-9845, ext. 5691 (inside Canada, United States)	Pubsales@ndm.gov.on.ca
The Purchase of MNDM Publications	MNDM Publication Sales	Local: (705) 670-5691 Toll Free: 1-888-415-9845, ext. 5691 (inside Canada, United States)	Pubsales@ndm.gov.on.ca
Crown Copyright	Queen’s Printer	Local: (416) 326-2678 Toll Free: 1-800-668-9938 (inside Canada, United States)	Copyright@gov.on.ca

LES CONDITIONS CI-DESSOUS RÉGISSENT L'UTILISATION DU PRÉSENT DOCUMENT.

Votre utilisation de ce document de la Commission géologique de l'Ontario (le « contenu ») est régie par les conditions décrites sur cette page (« conditions d'utilisation »). En téléchargeant ce contenu, vous (l'« utilisateur ») signifiez que vous avez accepté d'être lié par les présentes conditions d'utilisation.

Contenu : Ce contenu est offert en l'état comme service public par le *ministère du Développement du Nord et des Mines* (MDNM) de la province de l'Ontario. Les recommandations et les opinions exprimées dans le contenu sont celles de l'auteur ou des auteurs et ne doivent pas être interprétées comme des énoncés officiels de politique gouvernementale. Vous êtes entièrement responsable de l'utilisation que vous en faites. Le contenu ne constitue pas une source fiable de conseils juridiques et ne peut en aucun cas faire autorité dans votre situation particulière. Les utilisateurs sont tenus de vérifier l'exactitude et l'applicabilité de tout contenu avant de l'utiliser. Le MDNM n'offre aucune garantie expresse ou implicite relativement à la mise à jour, à l'exactitude, à l'intégralité ou à la fiabilité du contenu. Le MDNM ne peut être tenu responsable de tout dommage, quelle qu'en soit la cause, résultant directement ou indirectement de l'utilisation du contenu. Le MDNM n'assume aucune responsabilité légale de quelque nature que ce soit en ce qui a trait au contenu.

Liens vers d'autres sites Web : Ce contenu peut comporter des liens vers des sites Web qui ne sont pas exploités par le MDNM. Certains de ces sites pourraient ne pas être offerts en français. Le MDNM se dégage de toute responsabilité quant à la sûreté, à l'exactitude ou à la disponibilité des sites Web ainsi reliés ou à l'information qu'ils contiennent. La responsabilité des sites Web ainsi reliés, de leur exploitation et de leur contenu incombe à la personne ou à l'entité pour lesquelles ils ont été créés ou sont entretenus (le « propriétaire »). Votre utilisation de ces sites Web ainsi que votre droit d'utiliser ou de reproduire leur contenu sont assujettis aux conditions d'utilisation propres à chacun de ces sites. Tout commentaire ou toute question concernant l'un de ces sites doivent être adressés au propriétaire du site.

Droits d'auteur : Le contenu est protégé par les lois canadiennes et internationales sur la propriété intellectuelle. Sauf indication contraire, les droits d'auteurs appartiennent à l'Imprimeur de la Reine pour l'Ontario.

Nous recommandons de faire paraître ainsi toute référence au contenu : nom de famille de l'auteur, initiales, année de publication, titre du document, Commission géologique de l'Ontario, série et numéro de publication, nombre de pages.

Utilisation et reproduction du contenu : Le contenu ne peut être utilisé et reproduit qu'en conformité avec les lois sur la propriété intellectuelle applicables. L'utilisation de courts extraits du contenu à des fins *non commerciales* est autorisée, à condition de faire une mention de source appropriée reconnaissant les droits d'auteurs de la Couronne. Toute reproduction importante du contenu ou toute utilisation, en tout ou en partie, du contenu à des fins *commerciales* est interdite sans l'autorisation écrite préalable du MDNM. Une reproduction jugée importante comprend la reproduction de toute illustration ou figure comme les graphiques, les diagrammes, les cartes, etc. L'utilisation commerciale comprend la distribution du contenu à des fins commerciales, la reproduction de copies multiples du contenu à des fins commerciales ou non, l'utilisation du contenu dans des publications commerciales et la création de produits à valeur ajoutée à l'aide du contenu.

Renseignements :

POUR PLUS DE RENSEIGNEMENTS SUR	VEUILLEZ VOUS ADRESSER À :	PAR TÉLÉPHONE :	PAR COURRIEL :
la reproduction du contenu	Services de publication du MDNM	Local : (705) 670-5691 Numéro sans frais : 1 888 415-9845, poste 5691 (au Canada et aux États-Unis)	Pubsales@ndm.gov.on.ca
l'achat des publications du MDNM	Vente de publications du MDNM	Local : (705) 670-5691 Numéro sans frais : 1 888 415-9845, poste 5691 (au Canada et aux États-Unis)	Pubsales@ndm.gov.on.ca
les droits d'auteurs de la Couronne	Imprimeur de la Reine	Local : 416 326-2678 Numéro sans frais : 1 800 668-9938 (au Canada et aux États-Unis)	Copyright@gov.on.ca

- SYMBOLS**
- Glacial striae.
 - Esker.
 - Small bedrock outcrop.
 - Area of bedrock outcrop.
 - Bedding, horizontal.
 - Bedding, top unknown; (inclined, vertical).
 - Bedding, top (arrow) from grain gradation; (inclined, vertical, overturned).
 - Bedding, top (arrow) from cross bedding; (inclined, vertical, overturned).
 - Schistosity; (horizontal, inclined, vertical).
 - Gneissosity; (horizontal, inclined, vertical).
 - Foliation; (horizontal, inclined, vertical).
 - Lamination with plunge.
 - Geological boundary, observed.
 - Geological boundary, position interpreted.
 - Geological boundary, deduced from geophysics.
 - Fault; (observed, assumed). Spot indicates down throw side, arrows indicate horizontal movement.
 - Lineament.
 - Drag folds with plunge.
 - Anticline, syncline, with plunge.
 - Vein.
 - Shaft.
 - Magnetic attraction.
 - Radioactivity.
 - Motor road.
 - Other road.
 - Trail, portage, winter road.
 - Building.
 - District boundary, approximate position only.
 - Township boundary, base line or meridian, approximate position only.
 - Township boundary, unsurveyed.
 - Surveyed line, approximate position only.
 - Location of mining property. See list of properties.

SOURCES OF INFORMATION

Geology of Marconi, Turner, Seagram, and part of Cotton Townships by H. D. Meyn, 1969. Geology of the remaining Townships by K. D. Card, 1969. Geology is not tied to surveyed lines.

Maps and plans of mining companies.

Map 179A, Ontario, by W. H. Collins, Geological Survey of Canada, Mem. 56, 1917.

Aeromagnetic maps 1513G and 1514G, Geological Survey of Canada.

Primary maps:

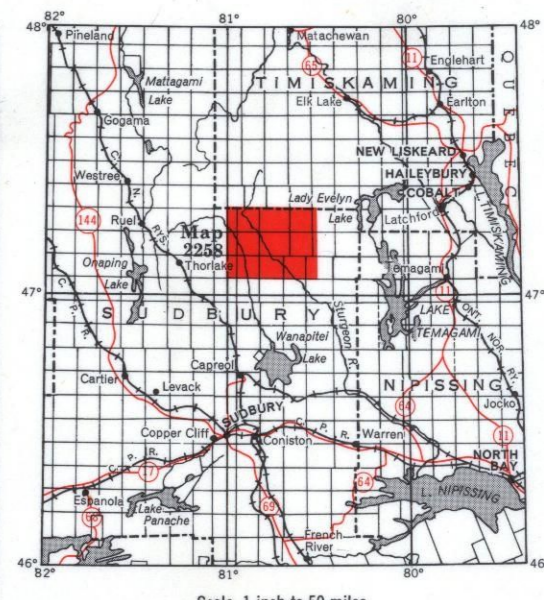
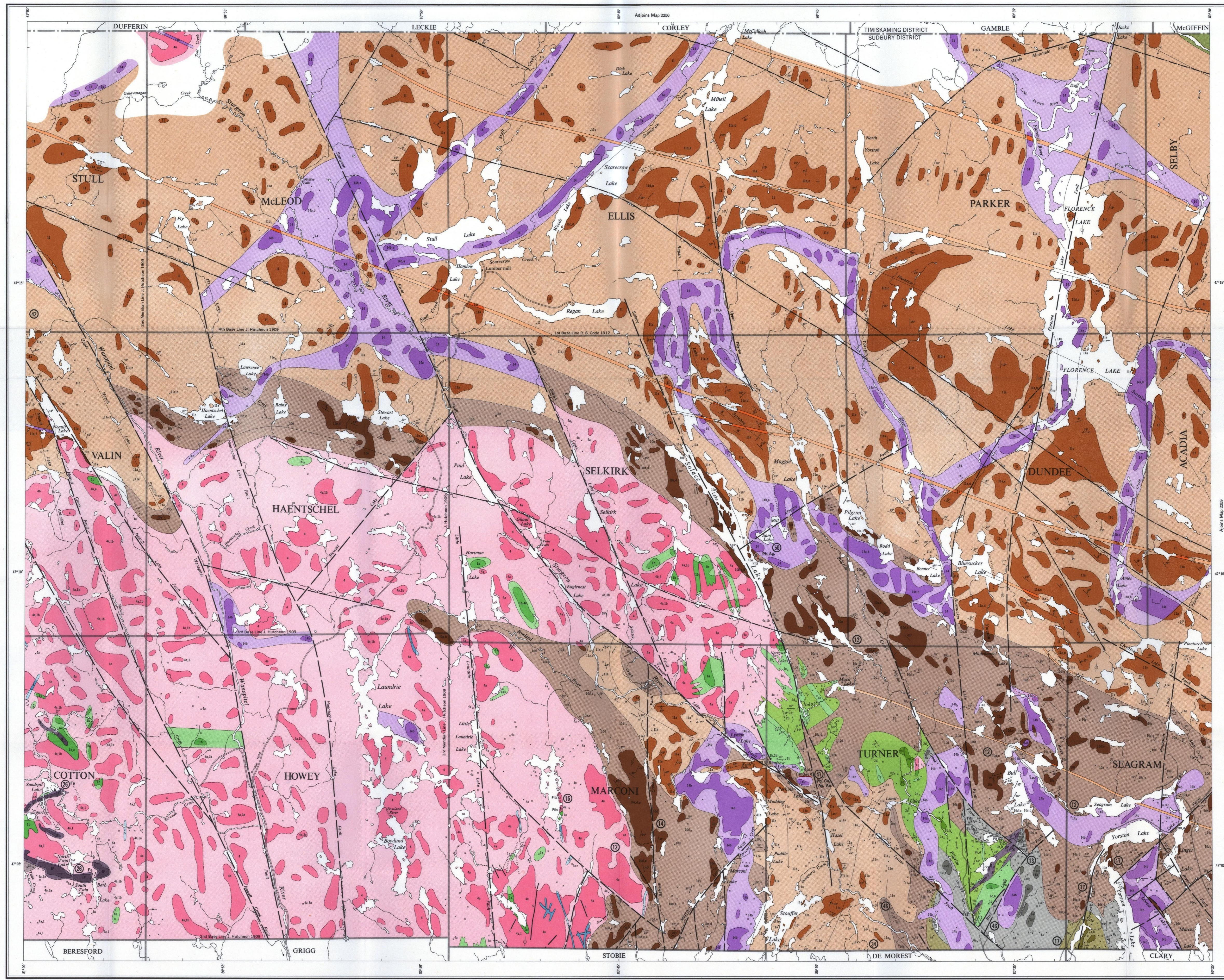
- P. 301, Maple Mountain Sheet, scale 1 inch to 2 miles.
- P. 568, Marconi Township, P. 569, Turner Township, P. 570, Seagram Township, scale 1 inch to 1/4 mile, issued 1965.
- P. 584, Smoothwater Lake Area, scale 1 inch to 1 mile, issued 1970.

Cartography by C. Karpas and assistants, Ministry of Natural Resources, 1972.

Base map derived from maps of the Forest Resources Inventory, Ministry of Natural Resources, with additional information by K. D. Card.

Magnetic declination in the area was approximately 7°30' W, 1968.

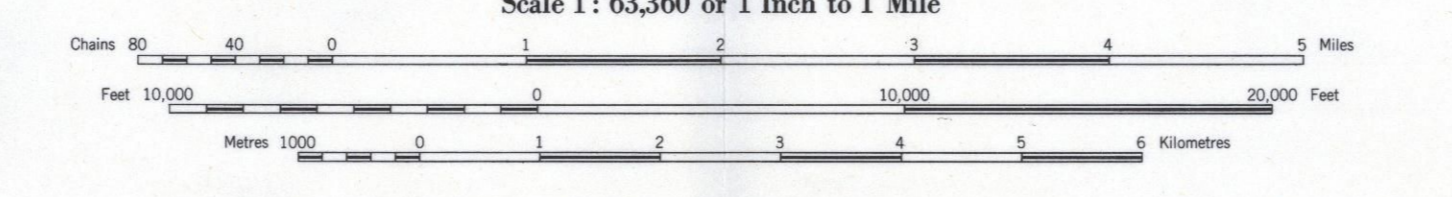
- LIST OF PROPERTIES**
1. Argendum Silver Mines Ltd.
 2. Bergeon Lake deposit, van Nostrand Township.
 3. Darcy Silver Mine, Whitson Township.
 4. Goldie Lake deposit, van Nostrand Township.
 5. Niccolite Lake deposit, van Nostrand Township.
 6. Still Lake property, Speight Township.
 7. White Reserve Mine, Whitson Township.
 8. Armstrong, W. S., Estate, Speight Township.
 9. Beatty, W. A., Charters Township.
 10. Byberg, Andrew.
 11. Charters Township.
 12. Gowanda-Dugan Mine, Donovan Township.
 13. Thompson Mine, Donovan Township.
 14. Canadian Johns-Manville Co. Ltd.
 15. Dundee, Grigg, Marconi, Seagram, Stobie, and Turner Townships.
 16. (Harrison Minerals Ltd., T. Saville claims), Turner Township.
 17. Marconi Township (1968).
 18. Can-Fer Mines Ltd. (1987), Marconi Township.
 19. Cole deposit, Cole Township.
 20. DeLeon Mines Ltd., Clerg, DeMores, Seagram, and Turner Townships.
 21. Eleanor Lake deposit, Ray Township.
 22. Fournier Lake deposit, Leonard Township.
 23. Garvey, William, Estate, Charters Township.
 24. Geroddy, G. J., Brewer Township.
 25. Heines claim, Donovan Township.
 26. Hardie, Arnold, Copperland Lake deposit, Cynthia Township.
 27. Hardman Bay Mines Ltd. (1966), Brewer Township.
 28. Hillcoat, James, Donovan Township.
 29. Inco Mining and Smelting Co. Ltd., Cotton Township.
 30. Kewell Mining Group Ltd. (1966), Cynthia and Auldo Townships.
 31. King, Henry.
 32. Boundary claims, Speight Township.
 33. Maurice Lake deposit, Speight Township.
 34. Lady Evelyn Lake deposit, Leo Township.
 35. Last, Henry.
 36. Clary Township.
 37. DeMores Township.
 38. Turner Township.
 39. Lynch deposit, Speight Township.
 40. Mark, Howard.
 41. First Bay deposit, Barr Township.
 42. Inland deposit, Klock Township.
 43. Island deposit, Dore and Kilson Townships.
 44. Klock deposit, Barr Township.
 45. Second Bay deposit, Barr Township.
 46. Mcintosh, R. E., Turner Township.
 47. Meron Explorations Ltd., Still Township.
 48. Moore, William, Speight Township.
 49. New Delhi Mines Ltd., Delhi Township.
 50. Noranda Exploration Co.
 51. Clary Township.
 52. Turner and DeMores Townships.
 53. Ourgold Mining Company Ltd., Corkill Township.



Scale, 1 inch to 50 miles
N.T.S. Reference 41P7, 41P7

- LEGEND**
- CENOZOIC***
- QUATERNARY**
- RECENT**
- Stream, lake, and swamp deposits.
- PLEISTOCENE**
- Glacial, glacioluvial, and glacioluvial-terrace deposits.
- UNCONFORMITY**
- PROTEROZOIC***
- MAFIC INTRUSIONS**
- LATE DIABASE INTRUSIONS**
- 15 Diabase.
 - 15a Olivine diabase.
- INTRUSIVE CONTACT**
- NIPPISING DIABASE INTRUSIONS***
- 14 Unsubdivided.
 - 14a Pyroxene gabbro.
 - 14b Hornblende gabbro, metagabbro.
 - 14c Epidote amphibolite.
 - 14d Granophyre.
- INTRUSIVE CONTACT**
- HURONIAN SUPERGROUP**
- COBALT GROUP**
- BAR RIVER FORMATION†**
- 13 Unsubdivided.
 - 13a Sandstone.
- GORDON LAKE FORMATION***
- 12 Unsubdivided.
 - 12a Sandstone.
 - 12b Argillite.
 - 12c Chert, chert breccia.
- LORRAIN FORMATION***
- 11 Unsubdivided.
 - 11a Green and grey micaceous pebbly sandstone.
 - 11b Polymictic sandstone.
 - 11c White sandstone.
 - 11d Ferruginous sandstone.
 - 11e Argillaceous sandstone, greywacke, siltstone.
 - 11f Conglomerate.
- GOWANDA FORMATION***
- 10 Unsubdivided.
 - 10a Pebbly mudstone-polymictic paraconglomerate, greywacke, siltstone, or laminated argillite matrix.
 - 10b Polymictic or trachonglomerate, greywacke or siltstone matrix.
 - 10c Sandstone, felsitic sandstone, greywacke.
 - 10d Argillite, siltstone.
 - 10e Laminated argillite.
- QUIRKE LAKE GROUP**
- SERPENT FORMATION†**
- 9a Sandstone.
 - 9b Argillite, siltstone.
- ESPANOLA FORMATION†**
- 8 Limestone, siltstone.
- BRUCE FORMATION***
- 7a Polymictic conglomerate.
 - 7b Sandstone.
- HUGH LAKE GROUP**
- MISSISSAGI FORMATION***
- 6 Unsubdivided.
 - 6a Sandstone.
 - 6b Argillite, siltstone, argillaceous schist.
 - 6c Polymictic conglomerate.
- UNCONFORMITY**
- ARCHEAN**
- MAFIC INTRUSIONS**
- EARLY MAFIC INTRUSIONS**
- 5 Gabbro, metagabbro, diabase.
- INTRUSIVE CONTACT**
- FELSIC INTRUSIVE AND METAMORPHIC ROCKS**
- GRANITIC ROCKS***
- 4 Unsubdivided.
 - 4a Quartz monzonite, granodiorite.
 - 4b Porphyritic quartz monzonite, granodiorite, quartz diorite.
- GNEISS AND MIGMATITES***
- 3 Unsubdivided.
 - 3a Quartziferous gneiss, migmatite.
 - 3b Mafic migmatite, agmatite.
- METAVOLCANICS AND METASEDIMENTS**
- FELSIC METAVOLCANICS AND METASEDIMENTS***
- 2 Unsubdivided.
 - 2a Rhyolite, trachyte, intermediate metavolcanics.
 - 2b Felsic tuff, breccia, agglomerate.
 - 2c Sandstone, argillite, conglomerate.
 - 2d Felsic schist.
- MAFIC METAVOLCANICS***
- 1 Unsubdivided.
 - 1a Basalt, andesite.
 - 1b Amphibolite, amphibolite schist.
 - 1c Diabase.
- IF Iron formation.**
- Breccia.**

Map 2258
SOLACE LAKE
SUBSURY DISTRICT
 Scale 1:63,360 or 1 inch to 1 Mile



*Unconsolidated deposits. Cenozoic deposits are represented by the lighter coloured and uncoloured parts on the map.

†Bedrock geology. Outcrops and inferred extensions of each rock map unit are shown, respectively, in deep and light tones of the same colour. Where in places a formation is too narrow to show colour and must be represented in black, a short black bar appears in the appropriate block.

*The rocks of these units are subdivided lithologically and the order does not imply age relationship within the groups.

†Nippising-type.

*Timiskaming-type.

†Appears on accompanying maps of Geological Report 106.