

## THESE TERMS GOVERN YOUR USE OF THIS DOCUMENT

***Your use of this Ontario Geological Survey document (the “Content”) is governed by the terms set out on this page (“Terms of Use”). By downloading this Content, you (the “User”) have accepted, and have agreed to be bound by, the Terms of Use.***

**Content:** This Content is offered by the Province of Ontario’s *Ministry of Northern Development and Mines* (MNDM) as a public service, on an “as-is” basis. Recommendations and statements of opinion expressed in the Content are those of the author or authors and are not to be construed as statement of government policy. You are solely responsible for your use of the Content. You should not rely on the Content for legal advice nor as authoritative in your particular circumstances. Users should verify the accuracy and applicability of any Content before acting on it. MNDM does not guarantee, or make any warranty express or implied, that the Content is current, accurate, complete or reliable. MNDM is not responsible for any damage however caused, which results, directly or indirectly, from your use of the Content. MNDM assumes no legal liability or responsibility for the Content whatsoever.

**Links to Other Web Sites:** This Content may contain links, to Web sites that are not operated by MNDM. Linked Web sites may not be available in French. MNDM neither endorses nor assumes any responsibility for the safety, accuracy or availability of linked Web sites or the information contained on them. The linked Web sites, their operation and content are the responsibility of the person or entity for which they were created or maintained (the “Owner”). Both your use of a linked Web site, and your right to use or reproduce information or materials from a linked Web site, are subject to the terms of use governing that particular Web site. Any comments or inquiries regarding a linked Web site must be directed to its Owner.

**Copyright:** Canadian and international intellectual property laws protect the Content. Unless otherwise indicated, copyright is held by the Queen’s Printer for Ontario.

It is recommended that reference to the Content be made in the following form: <Author’s last name>, <Initials> <year of publication>. <Content title>; Ontario Geological Survey, <Content publication series and number>, <total number of pages>p.

**Use and Reproduction of Content:** The Content may be used and reproduced only in accordance with applicable intellectual property laws. *Non-commercial* use of unsubstantial excerpts of the Content is permitted provided that appropriate credit is given and Crown copyright is acknowledged. Any substantial reproduction of the Content or any *commercial* use of all or part of the Content is prohibited without the prior written permission of MNDM. Substantial reproduction includes the reproduction of any illustration or figure, such as, but not limited to graphs, charts and maps. Commercial use includes commercial distribution of the Content, the reproduction of multiple copies of the Content for any purpose whether or not commercial, use of the Content in commercial publications, and the creation of value-added products using the Content.

### Contact:

FOR FURTHER INFORMATION ON	PLEASE CONTACT:	BY TELEPHONE:	BY E-MAIL:
<b>The Reproduction of Content</b>	MNDM Publication Services	Local: (705) 670-5691 Toll Free: 1-888-415-9845, ext. 5691 (inside Canada, United States)	<a href="mailto:Pubsales@ndm.gov.on.ca">Pubsales@ndm.gov.on.ca</a>
<b>The Purchase of MNDM Publications</b>	MNDM Publication Sales	Local: (705) 670-5691 Toll Free: 1-888-415-9845, ext. 5691 (inside Canada, United States)	<a href="mailto:Pubsales@ndm.gov.on.ca">Pubsales@ndm.gov.on.ca</a>
<b>Crown Copyright</b>	Queen’s Printer	Local: (416) 326-2678 Toll Free: 1-800-668-9938 (inside Canada, United States)	<a href="mailto:Copyright@gov.on.ca">Copyright@gov.on.ca</a>

**LES CONDITIONS CI-DESSOUS RÉGISSENT L'UTILISATION DU PRÉSENT DOCUMENT.**

***Votre utilisation de ce document de la Commission géologique de l'Ontario (le « contenu ») est régie par les conditions décrites sur cette page (« conditions d'utilisation »). En téléchargeant ce contenu, vous (l'« utilisateur ») signifiez que vous avez accepté d'être lié par les présentes conditions d'utilisation.***

**Contenu :** Ce contenu est offert en l'état comme service public par le *ministère du Développement du Nord et des Mines* (MDNM) de la province de l'Ontario. Les recommandations et les opinions exprimées dans le contenu sont celles de l'auteur ou des auteurs et ne doivent pas être interprétées comme des énoncés officiels de politique gouvernementale. Vous êtes entièrement responsable de l'utilisation que vous en faites. Le contenu ne constitue pas une source fiable de conseils juridiques et ne peut en aucun cas faire autorité dans votre situation particulière. Les utilisateurs sont tenus de vérifier l'exactitude et l'applicabilité de tout contenu avant de l'utiliser. Le MDNM n'offre aucune garantie expresse ou implicite relativement à la mise à jour, à l'exactitude, à l'intégralité ou à la fiabilité du contenu. Le MDNM ne peut être tenu responsable de tout dommage, quelle qu'en soit la cause, résultant directement ou indirectement de l'utilisation du contenu. Le MDNM n'assume aucune responsabilité légale de quelque nature que ce soit en ce qui a trait au contenu.

**Liens vers d'autres sites Web :** Ce contenu peut comporter des liens vers des sites Web qui ne sont pas exploités par le MDNM. Certains de ces sites pourraient ne pas être offerts en français. Le MDNM se dégage de toute responsabilité quant à la sûreté, à l'exactitude ou à la disponibilité des sites Web ainsi reliés ou à l'information qu'ils contiennent. La responsabilité des sites Web ainsi reliés, de leur exploitation et de leur contenu incombe à la personne ou à l'entité pour lesquelles ils ont été créés ou sont entretenus (le « propriétaire »). Votre utilisation de ces sites Web ainsi que votre droit d'utiliser ou de reproduire leur contenu sont assujettis aux conditions d'utilisation propres à chacun de ces sites. Tout commentaire ou toute question concernant l'un de ces sites doivent être adressés au propriétaire du site.

**Droits d'auteur :** Le contenu est protégé par les lois canadiennes et internationales sur la propriété intellectuelle. Sauf indication contraire, les droits d'auteurs appartiennent à l'Imprimeur de la Reine pour l'Ontario.

Nous recommandons de faire paraître ainsi toute référence au contenu : nom de famille de l'auteur, initiales, année de publication, titre du document, Commission géologique de l'Ontario, série et numéro de publication, nombre de pages.

**Utilisation et reproduction du contenu :** Le contenu ne peut être utilisé et reproduit qu'en conformité avec les lois sur la propriété intellectuelle applicables. L'utilisation de courts extraits du contenu à des fins *non commerciales* est autorisée, à condition de faire une mention de source appropriée reconnaissant les droits d'auteurs de la Couronne. Toute reproduction importante du contenu ou toute utilisation, en tout ou en partie, du contenu à des fins *commerciales* est interdite sans l'autorisation écrite préalable du MDNM. Une reproduction jugée importante comprend la reproduction de toute illustration ou figure comme les graphiques, les diagrammes, les cartes, etc. L'utilisation commerciale comprend la distribution du contenu à des fins commerciales, la reproduction de copies multiples du contenu à des fins commerciales ou non, l'utilisation du contenu dans des publications commerciales et la création de produits à valeur ajoutée à l'aide du contenu.

**Renseignements :**

<b>POUR PLUS DE RENSEIGNEMENTS SUR</b>	<b>VEUILLEZ VOUS ADRESSER À :</b>	<b>PAR TÉLÉPHONE :</b>	<b>PAR COURRIEL :</b>
<b>la reproduction du contenu</b>	Services de publication du MDNM	Local : (705) 670-5691 Numéro sans frais : 1 888 415-9845, poste 5691 (au Canada et aux États-Unis)	<a href="mailto:Pubsales@ndm.gov.on.ca">Pubsales@ndm.gov.on.ca</a>
<b>l'achat des publications du MDNM</b>	Vente de publications du MDNM	Local : (705) 670-5691 Numéro sans frais : 1 888 415-9845, poste 5691 (au Canada et aux États-Unis)	<a href="mailto:Pubsales@ndm.gov.on.ca">Pubsales@ndm.gov.on.ca</a>
<b>les droits d'auteurs de la Couronne</b>	Imprimeur de la Reine	Local : 416 326-2678 Numéro sans frais : 1 800 668-9938 (au Canada et aux États-Unis)	<a href="mailto:Copyright@gov.on.ca">Copyright@gov.on.ca</a>





Geological Branch OMNR  
 GEOSCIENCE DATA CENTRE  
 AUG 14 1980  
 RECEIVED

- SYMBOLS**
- Glacial striae.
  - Small bedrock outcrop.
  - Area of bedrock outcrop.
  - Bedding, top unknown: (inclined, vertical).
  - Gneissosity: (horizontal, inclined, vertical).
  - Foliation: (horizontal, inclined, vertical).
  - Lineation with plunge.
  - Geological boundary, observed.
  - Geological boundary, position interpreted.
  - Fault: (observed, assumed). Spot indicates down throw side, arrows indicate horizontal movement.
  - Jointing: (horizontal, inclined, vertical).
  - Drag folds with plunge.
  - Radioactivity.
  - Swamp.
  - Motor road, Provincial highway. Number enclosed where applicable.
  - Other road.
  - Trail, portage, winter road.
  - Township boundary, approximate position only.
  - Mining property, surveyed. Boundary approximate position only.
  - Mineral deposit: mining property, unsurveyed.
  - Surveyed line, approximate position only.

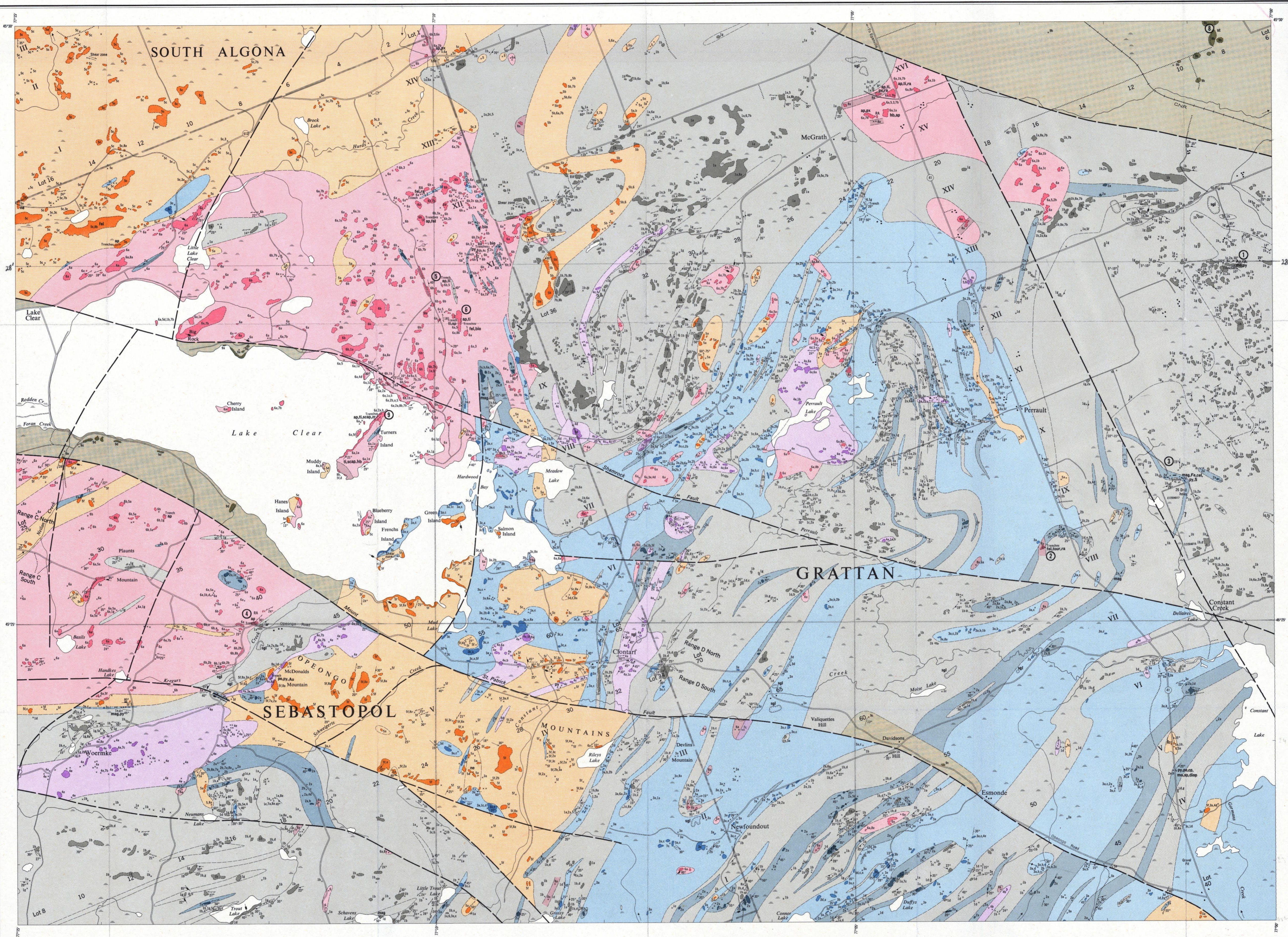
- PROPERTIES, MINERAL DEPOSITS**
1. Dick occurrence.
  2. Hall occurrence (Coltutti quarry).
  3. Larnard occurrence (Radnor mine).
  4. Opeongo occurrence.
  5. Platt, E. (Meany mine).
  6. Smart occurrence.
  7. Smith, J.
  8. Tracey, M. E. (Bonchevre quarry).
  9. Turners Island occurrence.
- Information current to December 31, 1977. For further information see report.

**SOURCES OF INFORMATION**

Geology by S. G. Thomsen and assistants, Ontario Geological Survey, 1977.  
 Geology is not tied to survey lines.  
 Kay, G. M., 1942, Ottawa-Bonnechere Graben and Lake Ontario Homocline, Geol. Society America Bull., Vol. 53, pp. 585-646.  
 Satterly, J., 1944, Mineral Occurrences in the Renfrew Area, Ontario Dept. Mines, Vol. 52, pt. 3, 1944.  
 Geological Survey of Canada map 1046A.  
 Preliminary map (O.G.S.) P1560, Clontarf Area, scale 1:15 840, 1978.  
 Cartography by G. R. Baker and assistants, Surveys and Mapping Branch, 1979.  
 Base map derived from maps of Forest Resources Inventory, Surveys and Mapping Branch.  
 Magnetic declination in the area was approximately 10° 10' W, 1976.

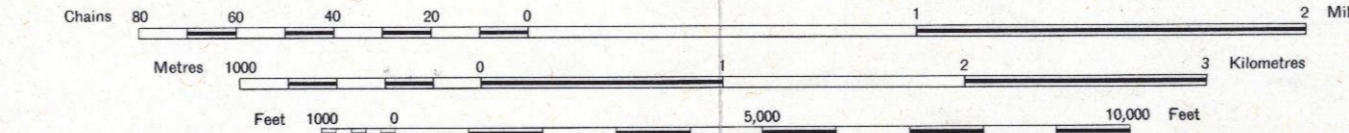
Parts of this publication may be quoted if credit is given. It is recommended that reference to this map be made in the following form:  
 Thomsen, S. G., 1980, Clontarf, Ontario Geological Survey Map 2433, Precambrian Geology Series, scale 1:31 680, Geology 1977.

- LEGEND**
- CENOZOIC<sup>Q</sup>**  
**QUATERNARY**  
 Pleistocene and recent  
 Glacial and glacial/fluviol deposits, swamp and stream deposits.
- UNCONFORMITY**
- PALEOZOIC<sup>P</sup>**  
**ORDOVICIAN**
- 9a Brown to black fossiliferous shale with calcareous cement.
  - 9b Silty fossiliferous limestone interbedded with thin shaly layers and containing turbidite deposits.
  - 9c Dark grey silty limestone with shaly interbeds.
  - 9d Grey buff, fossiliferous limestone.
  - 9e Limestone.
- UNCONFORMITY**
- PRECAMBRIAN<sup>P</sup>**  
**LATE PRECAMBRIAN**  
**UNMETAMORPHOSED PLUTONIC ROCKS**  
 FELSIC AND ALKALIC INTRUSIVE ROCKS
- 6a Granite pegmatite dikes.
  - 6b Syenite pegmatite dikes.
- MAFIC INTRUSIVE ROCKS**
- 7a Diorite dikes.
  - 7b Pyroxenite.
  - 7c Diabase dikes.
  - 7d Hornblende dikes.
- INTRUSIVE CONTACT**  
**METAMORPHOSED PLUTONIC ROCKS**  
 FELSIC INTRUSIVE ROCKS
- 5 Unsubdivided.
  - 6a Gneissic, leucocratic quartz monzonite.
  - 6b Massive to foliated, leucocratic quartz monzonite.
- INTRUSIVE CONTACT**  
**ALKALIC INTRUSIVE ROCKS**
- 5 Unsubdivided.
  - 5a Massive to gneissic pink potassic syenite.
  - 5b Gneissic pink hornblende-biotite syenite.
  - 5c Massive to weakly gneissic, pink pyroxene-amphibole syenite.
  - 5d Gneissic, grey-white nepheline syenite.
  - 5e Massive, porphyritic nepheline syenite.
  - 5f Linedated amphibole-biotite syenite.
- INTRUSIVE CONTACT**  
**MAFIC INTRUSIVE ROCKS**
- 4a Gneissic quartz diorite.
  - 4b Foliated, medium to coarse grained gabbro.
  - 4c Massive, coarse grained, porphyritic gabbro.
  - 4d Massive, fine to medium grained gabbro.
  - 4e Massive, coarse-grained, quartz-poor gabbro.
- INTRUSIVE CONTACT**  
**METASEDIMENTS<sup>M</sup>**  
**CARBONATE METASEDIMENTS**
- 3 Unsubdivided.
  - 3a Massive, calcitic marble (10 to 30% diopside and phlogopite).
  - 3b Gneissic calcitic marble (with phlogopite and diopside).
  - 3c Marble tectonic breccia.
  - 3d Massive idiomorphic marble.
  - 3e Ferruginous calcareous siltstone (40 to 50% pyrite).
- CALCAREOUS METASEDIMENTS**
- 2a Amphibole-quartz-plagioclase gneiss.
  - 2b Calc-silicate gneiss (calcite-amphibole-diopside-plagioclase).
  - 2c Diopside-rich granulite intercalated with thin quartzite layers (local mica-rich segregations).
  - 2d Hornblende-magnetite ironstone.
- CLASTIC SILICEOUS METASEDIMENTS**
- 1a Migmatitic biotite-quartz-potassic feldspar gneiss (feldspathic arenite).
  - 1b Foliated feldspathic arenite (1 to 5% biotite and magnetite).
  - 1c Quartzose arenite (biotite-quartz-plagioclase gneiss; biotite >10%).
  - 1d Feldspathic arenite intercalated with quartzose arenite.
  - 1e Massive quartzarenite.
  - 1f Migmatitic garnet-biotite-quartz-plagioclase gneiss (wacke).



Ontario Geological Survey  
 Map 2433  
**CLONTARF**  
 RENFREW COUNTY

Scale 1:31,680 or 1 Inch to 1/2 Mile



- <sup>Q</sup>Unconsolidated deposits. Cenozoic deposits are represented by the lighter coloured and uncoloured parts of the map.
- <sup>P</sup>Bedrock geology. Outcrops and inferred extensions of each rock map unit are shown respectively in deep and light tones of the same colour. Where in places a formation is too narrow to show in colour and must appear in black, a short black bar appears in the appropriate block.
- <sup>M</sup>In places intrudes 4d and 4e.
- <sup>Q</sup>Locally contains up to 10% 2a, 1a and 8a, 8b.
- <sup>M</sup>Locally contains up to 25% 1b, 8a and 8b.
- <sup>M</sup>Fracks in these groups are subdivided lithologically and the order does not imply age relationship within or among groups.
- <sup>M</sup>The components of metamorphic rocks are listed in order of increasing abundance.
- <sup>M</sup>Contains quartz, calcite and locally graphite and diopside.

ap	Apatite	py	Pyrrhotite
au	Gold	pyx	Pyroxene
bl	Biotite	rk	Radioactive minerals
ce	Celestite	rs	Sulphur
ch	Chalcopyrite	s	Sulphur
di	Diopside	sc	Scapolite
fe	Feldspar	sg	Sand and gravel
fb	Feldspar	st	Stone
hb	Hornblende	tl	Titanite
ma	Magnetite	tm	Tourmaline
mo	Molybdenite	tz	Zircon
ne	Nepherine		