

THESE TERMS GOVERN YOUR USE OF THIS DOCUMENT

Your use of this Ontario Geological Survey document (the “Content”) is governed by the terms set out on this page (“Terms of Use”). By downloading this Content, you (the “User”) have accepted, and have agreed to be bound by, the Terms of Use.

Content: This Content is offered by the Province of Ontario’s *Ministry of Northern Development and Mines* (MNDM) as a public service, on an “as-is” basis. Recommendations and statements of opinion expressed in the Content are those of the author or authors and are not to be construed as statement of government policy. You are solely responsible for your use of the Content. You should not rely on the Content for legal advice nor as authoritative in your particular circumstances. Users should verify the accuracy and applicability of any Content before acting on it. MNDM does not guarantee, or make any warranty express or implied, that the Content is current, accurate, complete or reliable. MNDM is not responsible for any damage however caused, which results, directly or indirectly, from your use of the Content. MNDM assumes no legal liability or responsibility for the Content whatsoever.

Links to Other Web Sites: This Content may contain links, to Web sites that are not operated by MNDM. Linked Web sites may not be available in French. MNDM neither endorses nor assumes any responsibility for the safety, accuracy or availability of linked Web sites or the information contained on them. The linked Web sites, their operation and content are the responsibility of the person or entity for which they were created or maintained (the “Owner”). Both your use of a linked Web site, and your right to use or reproduce information or materials from a linked Web site, are subject to the terms of use governing that particular Web site. Any comments or inquiries regarding a linked Web site must be directed to its Owner.

Copyright: Canadian and international intellectual property laws protect the Content. Unless otherwise indicated, copyright is held by the Queen’s Printer for Ontario.

It is recommended that reference to the Content be made in the following form: <Author’s last name>, <Initials> <year of publication>. <Content title>; Ontario Geological Survey, <Content publication series and number>, <total number of pages>p.

Use and Reproduction of Content: The Content may be used and reproduced only in accordance with applicable intellectual property laws. *Non-commercial* use of unsubstantial excerpts of the Content is permitted provided that appropriate credit is given and Crown copyright is acknowledged. Any substantial reproduction of the Content or any *commercial* use of all or part of the Content is prohibited without the prior written permission of MNDM. Substantial reproduction includes the reproduction of any illustration or figure, such as, but not limited to graphs, charts and maps. Commercial use includes commercial distribution of the Content, the reproduction of multiple copies of the Content for any purpose whether or not commercial, use of the Content in commercial publications, and the creation of value-added products using the Content.

Contact:

FOR FURTHER INFORMATION ON	PLEASE CONTACT:	BY TELEPHONE:	BY E-MAIL:
The Reproduction of Content	MNDM Publication Services	Local: (705) 670-5691 Toll Free: 1-888-415-9845, ext. 5691 (inside Canada, United States)	Pubsales@ndm.gov.on.ca
The Purchase of MNDM Publications	MNDM Publication Sales	Local: (705) 670-5691 Toll Free: 1-888-415-9845, ext. 5691 (inside Canada, United States)	Pubsales@ndm.gov.on.ca
Crown Copyright	Queen’s Printer	Local: (416) 326-2678 Toll Free: 1-800-668-9938 (inside Canada, United States)	Copyright@gov.on.ca

LES CONDITIONS CI-DESSOUS RÉGISSENT L'UTILISATION DU PRÉSENT DOCUMENT.

Votre utilisation de ce document de la Commission géologique de l'Ontario (le « contenu ») est régie par les conditions décrites sur cette page (« conditions d'utilisation »). En téléchargeant ce contenu, vous (l'« utilisateur ») signifiez que vous avez accepté d'être lié par les présentes conditions d'utilisation.

Contenu : Ce contenu est offert en l'état comme service public par le *ministère du Développement du Nord et des Mines* (MDNM) de la province de l'Ontario. Les recommandations et les opinions exprimées dans le contenu sont celles de l'auteur ou des auteurs et ne doivent pas être interprétées comme des énoncés officiels de politique gouvernementale. Vous êtes entièrement responsable de l'utilisation que vous en faites. Le contenu ne constitue pas une source fiable de conseils juridiques et ne peut en aucun cas faire autorité dans votre situation particulière. Les utilisateurs sont tenus de vérifier l'exactitude et l'applicabilité de tout contenu avant de l'utiliser. Le MDNM n'offre aucune garantie expresse ou implicite relativement à la mise à jour, à l'exactitude, à l'intégralité ou à la fiabilité du contenu. Le MDNM ne peut être tenu responsable de tout dommage, quelle qu'en soit la cause, résultant directement ou indirectement de l'utilisation du contenu. Le MDNM n'assume aucune responsabilité légale de quelque nature que ce soit en ce qui a trait au contenu.

Liens vers d'autres sites Web : Ce contenu peut comporter des liens vers des sites Web qui ne sont pas exploités par le MDNM. Certains de ces sites pourraient ne pas être offerts en français. Le MDNM se dégage de toute responsabilité quant à la sûreté, à l'exactitude ou à la disponibilité des sites Web ainsi reliés ou à l'information qu'ils contiennent. La responsabilité des sites Web ainsi reliés, de leur exploitation et de leur contenu incombe à la personne ou à l'entité pour lesquelles ils ont été créés ou sont entretenus (le « propriétaire »). Votre utilisation de ces sites Web ainsi que votre droit d'utiliser ou de reproduire leur contenu sont assujettis aux conditions d'utilisation propres à chacun de ces sites. Tout commentaire ou toute question concernant l'un de ces sites doivent être adressés au propriétaire du site.

Droits d'auteur : Le contenu est protégé par les lois canadiennes et internationales sur la propriété intellectuelle. Sauf indication contraire, les droits d'auteurs appartiennent à l'Imprimeur de la Reine pour l'Ontario.

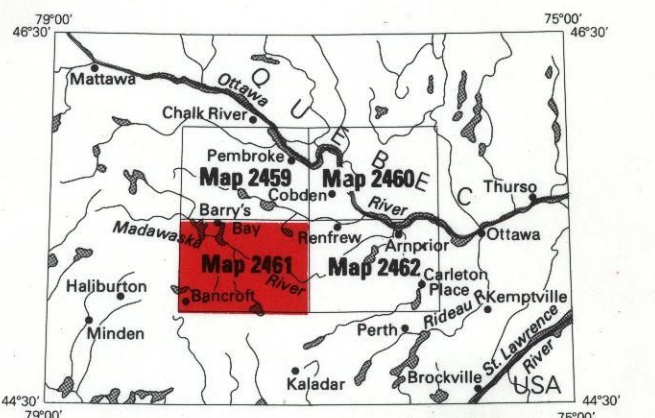
Nous recommandons de faire paraître ainsi toute référence au contenu : nom de famille de l'auteur, initiales, année de publication, titre du document, Commission géologique de l'Ontario, série et numéro de publication, nombre de pages.

Utilisation et reproduction du contenu : Le contenu ne peut être utilisé et reproduit qu'en conformité avec les lois sur la propriété intellectuelle applicables. L'utilisation de courts extraits du contenu à des fins *non commerciales* est autorisée, à condition de faire une mention de source appropriée reconnaissant les droits d'auteurs de la Couronne. Toute reproduction importante du contenu ou toute utilisation, en tout ou en partie, du contenu à des fins *commerciales* est interdite sans l'autorisation écrite préalable du MDNM. Une reproduction jugée importante comprend la reproduction de toute illustration ou figure comme les graphiques, les diagrammes, les cartes, etc. L'utilisation commerciale comprend la distribution du contenu à des fins commerciales, la reproduction de copies multiples du contenu à des fins commerciales ou non, l'utilisation du contenu dans des publications commerciales et la création de produits à valeur ajoutée à l'aide du contenu.

Renseignements :

POUR PLUS DE RENSEIGNEMENTS SUR	VEUILLEZ VOUS ADRESSER À :	PAR TÉLÉPHONE :	PAR COURRIEL :
la reproduction du contenu	Services de publication du MDNM	Local : (705) 670-5691 Numéro sans frais : 1 888 415-9845, poste 5691 (au Canada et aux États-Unis)	Pubsales@ndm.gov.on.ca
l'achat des publications du MDNM	Vente de publications du MDNM	Local : (705) 670-5691 Numéro sans frais : 1 888 415-9845, poste 5691 (au Canada et aux États-Unis)	Pubsales@ndm.gov.on.ca
les droits d'auteurs de la Couronne	Imprimeur de la Reine	Local : 416 326-2678 Numéro sans frais : 1 800 668-9938 (au Canada et aux États-Unis)	Copyright@gov.on.ca

PRECAMBRIAN GEOLOGY SCALE 1:100 000

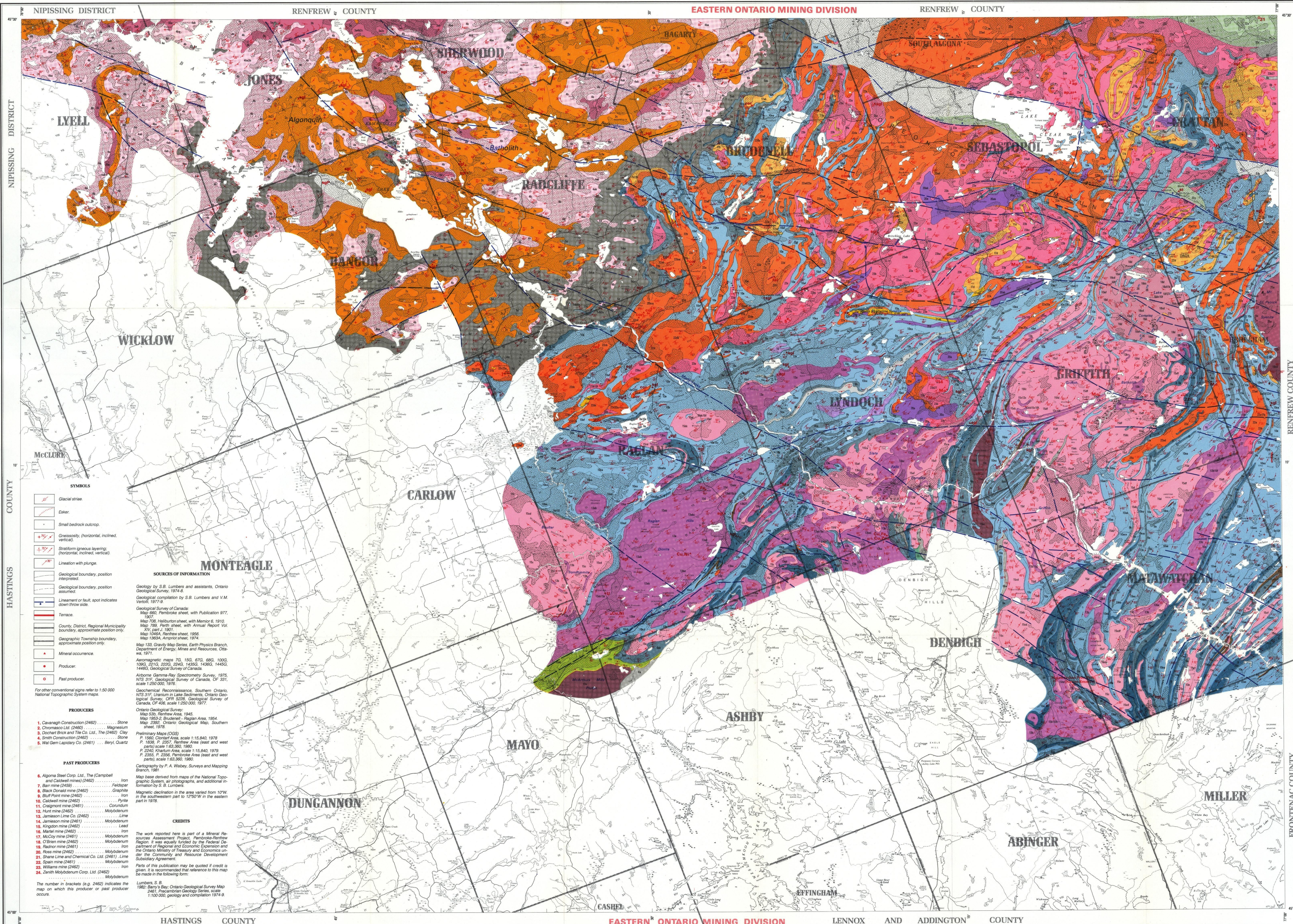


NTS Reference S17-5W Aeromagnetic Reference 150, 660, 1000, 1090

Published 1982

LEGEND This legend is a condensed version of that for the Renfrew County Area. For the complete subdivision of the rock map units see Map 2460, Cobden.

Legend table with columns for PHANEROZOIC, PRECAMBRIAN AND PHANEROZOIC, PALEOZOIC, PRECAMBRIAN, and METASEDIMENTS. Includes symbols for geological features like faults, folds, and mineral occurrences, and a METAL AND MINERAL REFERENCE table.



Symbols table listing various geological features and their corresponding symbols on the map, such as 'Glacial striae', 'Esker', and 'Geological boundary position assumed'.

SOURCES OF INFORMATION

Geology by S.B. Lumbers and assistants, Ontario Geological Survey, 1974-8. Geological compilation by S.B. Lumbers and V.M. Venturi, 1977-9. Geological Survey of Canada: Map 660, Pembroke sheet, with Publication 977, 1962. Map 708, Haliburton sheet, with Memoir 6, 1910. Map 789, Perth sheet, with Annual Report Vol. XIV, 1901. Map 1064A, Renfrew sheet, 1994. Map 1064B, Arnprior sheet, 1994. Map 133, Gravity Map Series, Earth Physics Branch, Department of Energy, Mines and Resources, Ottawa, 1971. Aeromagnetic maps 7G, 15G, 67G, 68G, 100G, 109G, 221G, 222G, 244G, 1436G, 1436G, 1446G, 1446G, Geological Survey of Canada, CR 301, scale 1:250 000, 1976. Geochemical Reconnaissance, Southern Ontario, 1975-317, Uranium in Lake Sediments, Ontario Geological Survey, OFR 5220, Geological Survey of Canada, CR 406, scale 1:250 000, 1977. Ontario Geological Survey: Map 520, Renfrew Area, 1945. Map 1963-5, Brudenell - Region Area, 1954. Map 2385, Ontario Geological Map, Southern sheet, 1978. Preliminary Maps (CGS): P 1560, Clonfert Area, scale 1:15 840, 1973. P 1561, Clonfert Area, scale 1:15 840, 1973. P 2243, Kilarney Area, scale 1:15 840, 1973. P 2355, P 2356, Pembroke Area (east and west parts), scale 1:53 360, 1980. Cartography by P. A. Wisbey, Surveys and Mapping Branch, 1981. Map based derived from maps of the National Topographic System, air photographs, and additional information by S. B. Lumbers. Magnetic declination in the area varied from 10'W in the southeastern part to 12°50'W in the eastern part in 1978. The work reported here is part of a Mineral Resources Assessment Project, Pembroke-Renfrew Region. It was equally funded by the Federal Department of Regional and Economic Expansion and the Ontario Ministry of Treasury and Economics under the Community and Resource Development Subsidary Agreement. Plans of this publication may be quoted if credit is given. It is recommended that reference to this map be made in the following form: Lumbers, S. B. 1982. Barry's Bay, Ontario Geological Survey Map 2461, Precambrian Geology Series, scale 1:100 000, geology and compilation 1974-9.

PRODUCERS

- 1. Cavanagh Construction (2462) Stone
2. Chromasco Ltd. (2462) Manganese
3. Dochart Brick and Tile Co. Ltd. (The 2462) Clay
4. Smith Construction (2462) Stone
5. Wal Gem Lapidary Co. (2461) Beryl, Quartz
6. Algoma Steel Corp. Ltd. (The Campbell and Caldwell mines) (2462) Iron
7. Barr mine (2459) Feldspar
8. Black Donald mine (2462) Graphite
9. Bull Point mine (2462) Iron
10. Caldwell mine (2462) Iron
11. Craigmount mine (2461) Corundum
12. Hunt mine (2462) Molybdenum
13. Jamieson Lime Co. (2462) Lime
14. Jamieson mine (2461) Molybdenum
15. Kingston mine (2462) Lead
16. Meier mine (2462) Iron
17. McCoy mine (2461) Molybdenum
18. O'Brien mine (2462) Molybdenum
19. Reider mine (2461) Iron
20. Ross mine (2462) Molybdenum
21. Shawe Lime and Chemical Co. Ltd. (2461) Lime
22. Spain mine (2461) Molybdenum
23. Williams mine (2462) Iron
24. Zenth Molybdenum Corp. Ltd. (2462) Molybdenum

CREDITS

The work reported here is part of a Mineral Resources Assessment Project, Pembroke-Renfrew Region. It was equally funded by the Federal Department of Regional and Economic Expansion and the Ontario Ministry of Treasury and Economics under the Community and Resource Development Subsidary Agreement. Plans of this publication may be quoted if credit is given. It is recommended that reference to this map be made in the following form: Lumbers, S. B. 1982. Barry's Bay, Ontario Geological Survey Map 2461, Precambrian Geology Series, scale 1:100 000, geology and compilation 1974-9.

