

THESE TERMS GOVERN YOUR USE OF THIS DOCUMENT

Your use of this Ontario Geological Survey document (the “Content”) is governed by the terms set out on this page (“Terms of Use”). By downloading this Content, you (the “User”) have accepted, and have agreed to be bound by, the Terms of Use.

Content: This Content is offered by the Province of Ontario’s *Ministry of Northern Development and Mines* (MNDM) as a public service, on an “as-is” basis. Recommendations and statements of opinion expressed in the Content are those of the author or authors and are not to be construed as statement of government policy. You are solely responsible for your use of the Content. You should not rely on the Content for legal advice nor as authoritative in your particular circumstances. Users should verify the accuracy and applicability of any Content before acting on it. MNDM does not guarantee, or make any warranty express or implied, that the Content is current, accurate, complete or reliable. MNDM is not responsible for any damage however caused, which results, directly or indirectly, from your use of the Content. MNDM assumes no legal liability or responsibility for the Content whatsoever.

Links to Other Web Sites: This Content may contain links, to Web sites that are not operated by MNDM. Linked Web sites may not be available in French. MNDM neither endorses nor assumes any responsibility for the safety, accuracy or availability of linked Web sites or the information contained on them. The linked Web sites, their operation and content are the responsibility of the person or entity for which they were created or maintained (the “Owner”). Both your use of a linked Web site, and your right to use or reproduce information or materials from a linked Web site, are subject to the terms of use governing that particular Web site. Any comments or inquiries regarding a linked Web site must be directed to its Owner.

Copyright: Canadian and international intellectual property laws protect the Content. Unless otherwise indicated, copyright is held by the Queen’s Printer for Ontario.

It is recommended that reference to the Content be made in the following form: <Author’s last name>, <Initials> <year of publication>. <Content title>; Ontario Geological Survey, <Content publication series and number>, <total number of pages>p.

Use and Reproduction of Content: The Content may be used and reproduced only in accordance with applicable intellectual property laws. *Non-commercial* use of unsubstantial excerpts of the Content is permitted provided that appropriate credit is given and Crown copyright is acknowledged. Any substantial reproduction of the Content or any *commercial* use of all or part of the Content is prohibited without the prior written permission of MNDM. Substantial reproduction includes the reproduction of any illustration or figure, such as, but not limited to graphs, charts and maps. Commercial use includes commercial distribution of the Content, the reproduction of multiple copies of the Content for any purpose whether or not commercial, use of the Content in commercial publications, and the creation of value-added products using the Content.

Contact:

FOR FURTHER INFORMATION ON	PLEASE CONTACT:	BY TELEPHONE:	BY E-MAIL:
The Reproduction of Content	MNDM Publication Services	Local: (705) 670-5691 Toll Free: 1-888-415-9845, ext. 5691 (inside Canada, United States)	Pubsales@ndm.gov.on.ca
The Purchase of MNDM Publications	MNDM Publication Sales	Local: (705) 670-5691 Toll Free: 1-888-415-9845, ext. 5691 (inside Canada, United States)	Pubsales@ndm.gov.on.ca
Crown Copyright	Queen’s Printer	Local: (416) 326-2678 Toll Free: 1-800-668-9938 (inside Canada, United States)	Copyright@gov.on.ca

LES CONDITIONS CI-DESSOUS RÉGISSENT L'UTILISATION DU PRÉSENT DOCUMENT.

Votre utilisation de ce document de la Commission géologique de l'Ontario (le « contenu ») est régie par les conditions décrites sur cette page (« conditions d'utilisation »). En téléchargeant ce contenu, vous (l'« utilisateur ») signifiez que vous avez accepté d'être lié par les présentes conditions d'utilisation.

Contenu : Ce contenu est offert en l'état comme service public par le *ministère du Développement du Nord et des Mines* (MDNM) de la province de l'Ontario. Les recommandations et les opinions exprimées dans le contenu sont celles de l'auteur ou des auteurs et ne doivent pas être interprétées comme des énoncés officiels de politique gouvernementale. Vous êtes entièrement responsable de l'utilisation que vous en faites. Le contenu ne constitue pas une source fiable de conseils juridiques et ne peut en aucun cas faire autorité dans votre situation particulière. Les utilisateurs sont tenus de vérifier l'exactitude et l'applicabilité de tout contenu avant de l'utiliser. Le MDNM n'offre aucune garantie expresse ou implicite relativement à la mise à jour, à l'exactitude, à l'intégralité ou à la fiabilité du contenu. Le MDNM ne peut être tenu responsable de tout dommage, quelle qu'en soit la cause, résultant directement ou indirectement de l'utilisation du contenu. Le MDNM n'assume aucune responsabilité légale de quelque nature que ce soit en ce qui a trait au contenu.

Liens vers d'autres sites Web : Ce contenu peut comporter des liens vers des sites Web qui ne sont pas exploités par le MDNM. Certains de ces sites pourraient ne pas être offerts en français. Le MDNM se dégage de toute responsabilité quant à la sûreté, à l'exactitude ou à la disponibilité des sites Web ainsi reliés ou à l'information qu'ils contiennent. La responsabilité des sites Web ainsi reliés, de leur exploitation et de leur contenu incombe à la personne ou à l'entité pour lesquelles ils ont été créés ou sont entretenus (le « propriétaire »). Votre utilisation de ces sites Web ainsi que votre droit d'utiliser ou de reproduire leur contenu sont assujettis aux conditions d'utilisation propres à chacun de ces sites. Tout commentaire ou toute question concernant l'un de ces sites doivent être adressés au propriétaire du site.

Droits d'auteur : Le contenu est protégé par les lois canadiennes et internationales sur la propriété intellectuelle. Sauf indication contraire, les droits d'auteurs appartiennent à l'Imprimeur de la Reine pour l'Ontario.

Nous recommandons de faire paraître ainsi toute référence au contenu : nom de famille de l'auteur, initiales, année de publication, titre du document, Commission géologique de l'Ontario, série et numéro de publication, nombre de pages.

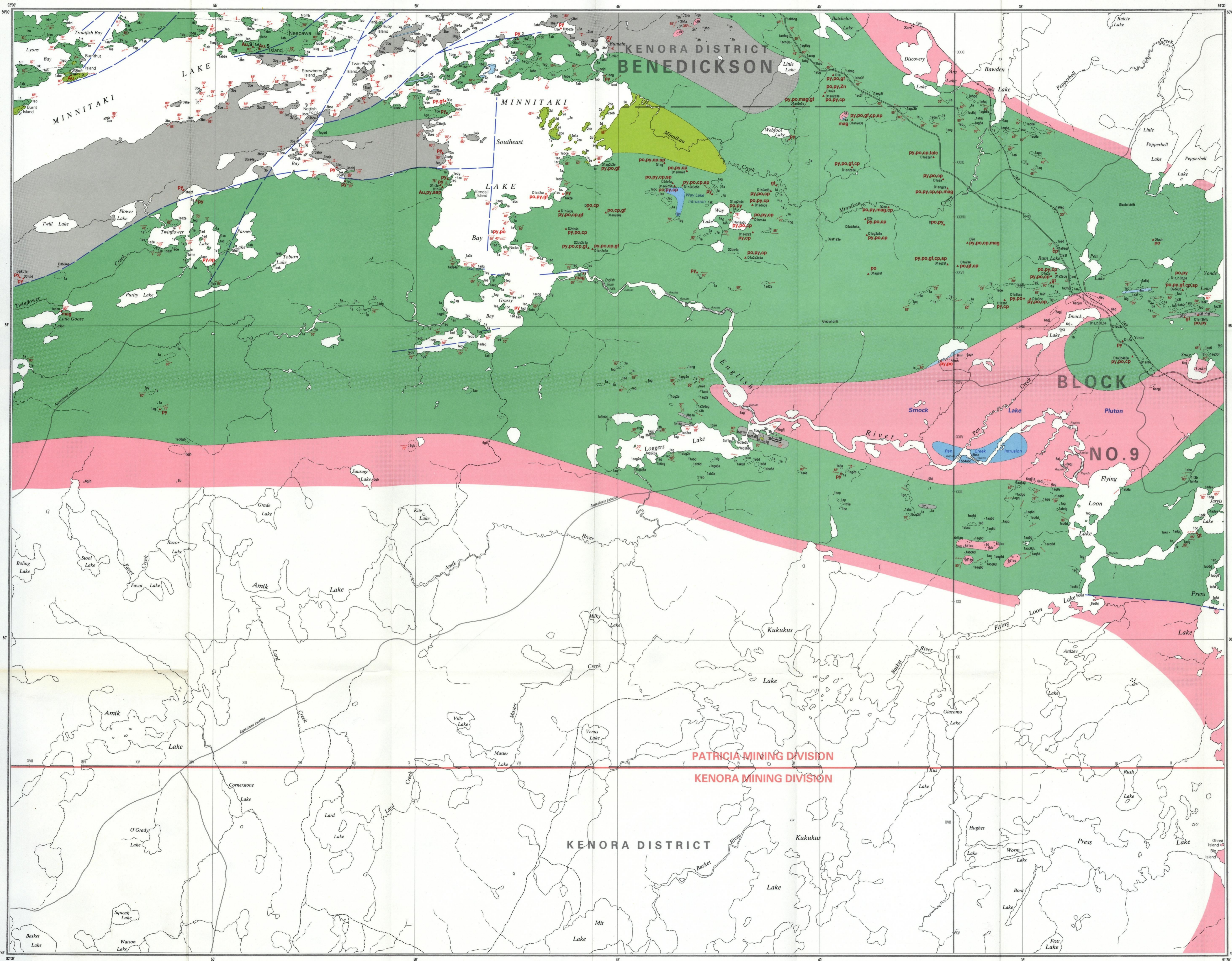
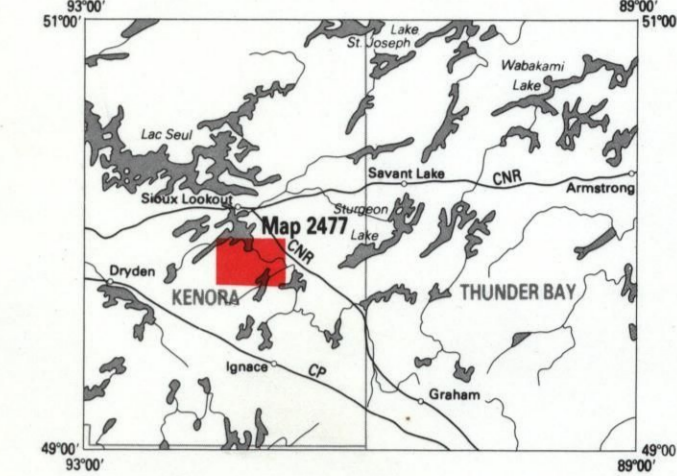
Utilisation et reproduction du contenu : Le contenu ne peut être utilisé et reproduit qu'en conformité avec les lois sur la propriété intellectuelle applicables. L'utilisation de courts extraits du contenu à des fins *non commerciales* est autorisée, à condition de faire une mention de source appropriée reconnaissant les droits d'auteurs de la Couronne. Toute reproduction importante du contenu ou toute utilisation, en tout ou en partie, du contenu à des fins *commerciales* est interdite sans l'autorisation écrite préalable du MDNM. Une reproduction jugée importante comprend la reproduction de toute illustration ou figure comme les graphiques, les diagrammes, les cartes, etc. L'utilisation commerciale comprend la distribution du contenu à des fins commerciales, la reproduction de copies multiples du contenu à des fins commerciales ou non, l'utilisation du contenu dans des publications commerciales et la création de produits à valeur ajoutée à l'aide du contenu.

Renseignements :

POUR PLUS DE RENSEIGNEMENTS SUR	VEUILLEZ VOUS ADRESSER À :	PAR TÉLÉPHONE :	PAR COURRIEL :
la reproduction du contenu	Services de publication du MDNM	Local : (705) 670-5691 Numéro sans frais : 1 888 415-9845, poste 5691 (au Canada et aux États-Unis)	Pubsales@ndm.gov.on.ca
l'achat des publications du MDNM	Vente de publications du MDNM	Local : (705) 670-5691 Numéro sans frais : 1 888 415-9845, poste 5691 (au Canada et aux États-Unis)	Pubsales@ndm.gov.on.ca
les droits d'auteurs de la Couronne	Imprimeur de la Reine	Local : 416 326-2678 Numéro sans frais : 1 800 668-9938 (au Canada et aux États-Unis)	Copyright@gov.on.ca

LOGGERS LAKE

PRECAMBRIAN GEOLOGY
SCALE 1:50 000



- LEGEND**
- PHANEROZOIC**
- CENOZOIC**
- QUATERNARY**
- PLEISTOCENE AND RECENT
Glacial drift, sand and gravel, swamp deposits.
- UNCONFORMITY
- PRECAMBRIAN**
- EARLY PRECAMBRIAN (ARCHEAN)**
- FELSIC TO INTERMEDIATE INTRUSIVE ROCKS**
- 6 Unsubdivided
 - 6a Massive to weakly foliated trondhjemite, granodiorite*
 - 6b Foliated granodiorite, trondhjemite*
 - 6c Quartz monzonite
 - 6d Diabase, quartz diorite*
 - 6e Aplite
 - 6f Xenolithic granitic rocks
 - 6g Biotite, hornblende-biotite granitic rocks
 - 6h Hornblende, biotite-hornblende granitic rocks
 - 6i Felsitic porphyritic granitic rocks
 - 6k Quartz, feldspar-quartz porphyritic (subvolcanic) granitic rocks
 - 6n Monzonite
- INTRUSIVE CONTACT**
- ULTRAMAFIC INTRUSIVE ROCKS**
- 5a Pseudotachylite, serpentinized peridotite
 - 5b Pyroxenite, hornblende
- MAFIC INTRUSIVE ROCKS***
- 4 Unsubdivided
 - 4a Gabbro, diorite
 - 4b Porphyritic (felsitic) gabbro, diorite
- INTRUSIVE CONTACT**
- METASEDIMENTS**
- 3 Unsubdivided
 - 3a Sandstone
 - 3b Wacke
 - 3c Arkose
 - 3d Mudstone
 - 3e Siltstone
 - 3f Granitic-clast conglomerate
 - 3g Volcanic-clast conglomerate
 - 3h Hamatite-magnetite ironstone
 - 3i Chert
- INTRUSIVE CONTACT**
- METAVOLCANICS**
- FELSIC TO INTERMEDIATE METAVOLCANICS**
- 2 Unsubdivided
 - 2a Massive fine- to medium-grained flows
 - 2b Amphibolitic, vesicular flows
 - 2c Quartz porphyritic, quartz-feldspar porphyritic flows, tuffs
 - 2d Tuff breccia
 - 2e Tuff, lapilli tuff
 - 2f Quartz porphyry, quartz feldspar porphyry (subvolcanic) intrusions
- MAFIC TO INTERMEDIATE METAVOLCANICS**
- 1 Unsubdivided
 - 1a Massive medium- to coarse-grained flows
 - 1b Medium- to coarse-grained syenitic silt flows
 - 1c Amphibolitic, vesicular flows
 - 1d Pillowed flows
 - 1e Porphyritic (felsitic) amphibole flows
 - 1f Volcanic breccia (pillow breccia)
 - 1g Autoclastic (flow, crumple breccia)
 - 1h Tuff breccia
 - 1i Tuff, lapilli tuff
 - 1j Vesicular flows
 - 1k Amphibolized flow
 - 1l Calc-alkaline (basalt, andesite) flows†
- INTRUSIVE CONTACT**
- 5 Sulphide mineralization

- SYMBOLS**
- Small bedrock outcrop
 - Area of bedrock outcrop
 - Bedding, top unknown; (inclined, vertical)
 - Bedding, top indicated by arrow; (inclined, vertical, overturned)
 - Bedding, top (arrow) from grain gradation; (inclined, vertical, overturned)
 - Bedding, top (arrow) from relationship of cleavage and bedding; (inclined, overturned)
 - Layer flow; top (arrow) from pillow shape and packing
 - Schistosity; (horizontal, inclined, vertical)
 - Foliation; (horizontal, inclined, vertical)
 - Lineation with plunge
 - Geological boundary, position interpreted
 - Geological boundary, deduced from geophysics
 - Lineament or fault
 - Drag folds with plunge
 - Mineral occurrence
 - Mineral occurrence
 - Drill hole

MINERAL PRODUCTION AND RESOURCES

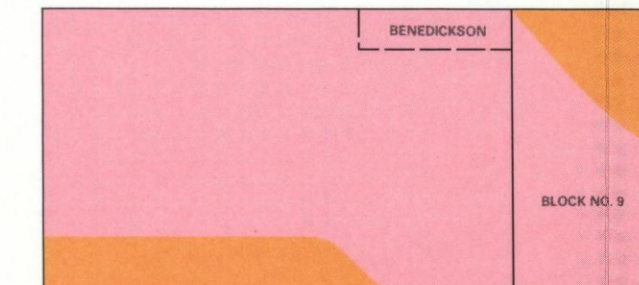
Gold, molybdenum, copper and iron mineralization have been reported in the area. While several old shafts and workings are present on former gold properties there is no mention in the literature of any actual production. Neither are there any mines presently in operation. Gold is found in quartz veins that cut the mafic metasedimentary sequences, specifically those near the contact with the Minnitaki Group metasediments. Disseminated molybdenum and copper mineralization occurs in epizonal, possibly subvolcanic, intrusions. Fertile chemical metasediments are utilized within the Minnitaki Group metasediments. Pleistocene sand and gravel deposits are used for road construction and maintenance.

SOURCES OF INFORMATION

Geology from published maps of the Ontario Geological Survey, Ministry of Natural Resources and the Geological Survey of Canada, unpublished maps, files and plans of mining companies, published papers, supplementary mapping by N.F. Towell, J.R. Bartlett and R.H. Sulcliffe, 1977-8. Geology is not tied to surveyed lines. Assessment files, Ministry of Natural Resources, Sioux Lookout and Toronto offices. Cartography by P.A. Walbey and assistants, Survey and Mapping Branch, 1982. Topography derived from Forest Resources Inventory maps, Survey and Mapping Branch, with additional information by N.F. Towell. Magnetic declination in the area was approximately 3° East, 1978.

METAL AND MINERAL REFERENCE

asp	Arsenopyrite	py	Pyrrhotite
au	Gold	py	Pyrite
cp	Chalcopyrite	sp	Sphalerite
gl	Graphite	tal	Talc
gm	Garnet	zn	Zinc
mag	Magnetite		



GEOLOGICAL MAP COVERAGE

- Detailed mapping: scale 1" to 1/4 mile, 1" to 1/2 mile
- Reconnaissance mapping: scale 1" to 2 miles

