

ORDER

SECTION 35, THE MINING ACT, R.S.O. 1990

ORDER NO. O-ONT-81/26

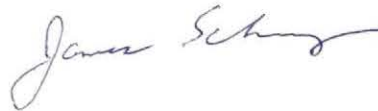
The SURFACE RIGHTS and MINING RIGHTS of the area outlined in red on the attached map, situated in Townships of Cecile, Hunt, Knowles, LaBerge, McCron, and McDowell, in the Areas of Doss Lake, and Oskabukuta Lake, Thunder Bay and Sault Ste. Marie Mining Divisions, containing 17405.98 hectares more or less, were withdrawn from prospecting, mining claim registration, sale and lease by Order W-ONT-61/26 while the Ministry determined the status of the lands.

Withdrawal Order W-ONT-61/26 is hereby revoked and the lands are REOPENED for prospecting, mining claim registration, sale and lease, unless the lands are otherwise not open for these activities under any other provision of the *Mining Act*.

This order comes into effect upon signing.

Date: July 03, 2026

Time: 8:53 am



James Schwyer, Provincial Mining Recorder
Mining Lands Section
Mines and Minerals Regulation Division

Copies:

Senior Manager, Mining Lands Section, MEM, Sudbury
Provincial Mining Recorder, MEM, Sudbury
Provincial Lands Specialist – CLR

ARRÊTÉ

ARTICLE 35 DE LA *LOI SUR LES MINES*, L.R.O. 1990

ARRÊTÉ N^o O-ONT-81/26

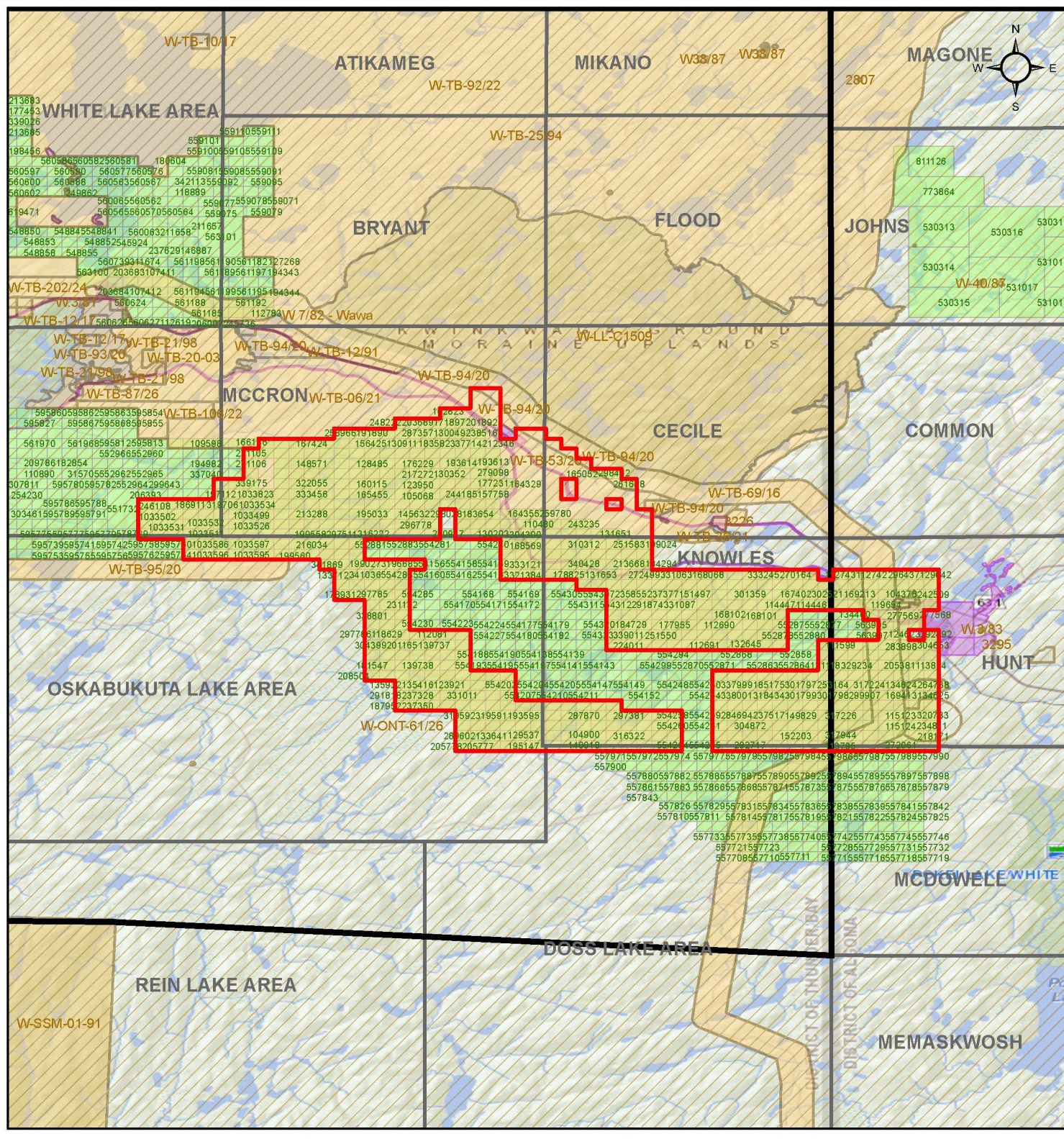
Les DROITS DE SURFACE et les DROITS MINIERS de la zone délimitée en rouge sur la carte ci-jointe, située dans les cantons de Cecile, Hunt, Knowles, LaBerge, McCron, et McDowell, et les régions de Doss Lake, et Oskabukuta Lake, divisions minières de Thunder Bay et Sault Ste. Marie, d'une superficie de 17405.98 hectares plus ou moins, ont été soustraits de la prospection, de l'enregistrement, de la vente et de la location des claims miniers par l'arrêté W-ONT-61/26 que le ministère déterminait le statut de ces terres.

L'arrêté de soustraction W-ONT-61/26 est révoqué et les terres sont RÉOUVERTES à la prospection, à l'enregistrement, à la vente et à la location de claims miniers, sauf si les terres ne sont pas ouvertes à ces activités en vertu d'une autre disposition de la *Loi sur les mines*.

Le présent arrêté entre en vigueur dès sa signature.

O-ONT-81/26

Thunder Bay & Sault Ste. Marie
Mining Division / Division minière

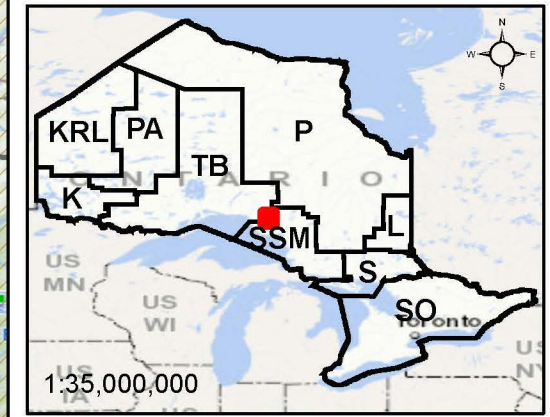


Legend / Légende

- Withdrawal / Retrait
- Notice / Avis
- Order-in-Council / Décret
- Mining Claims / Claims minière

Tenure

- Surface Rights / Droits de surface
- Mining Rights / Droits miniers
- Mining and Surface Rights / Droits miniers et de surface



Scale/Échelle: 1:250,000
Projection: CGS NAD 1983 (CSRS)

