

ORDER

SECTION 35, THE MINING ACT, R.S.O. 1990

ORDER NO. W-ONT-48/26

The SURFACE RIGHTS and MINING RIGHTS of the area outlined in red on the attached sketch, situated in the Townships of Danford and Rupert, and in the Areas of BMA 516 861, BMA 517 861, BMA 521 863, BMA 522 863, BMA 522 864, BMA 523 862, BMA 523 863, BMA 524 862, BMA 526 871, Boston Lake, Brundrit Lake, Byford Lake, Durer Lake, Dusey Lake, Dusey River, Farrow Lake, Gittins Lake, Hale Lake, Jenner Creek, Kagiami Falls, Larose Lake, North Of Ogoki Trading Post, O Sullivan Lake, Ogoki Trading Post, Painter Lake, Percy Lake, Saarimaki Lake, Stockman Lake, Tanase Lake, Terrier Lake, Venton Lake, West Of Colpitts Creek, and Whittle Lake, Porcupine and Thunder Bay Mining Division containing 31,995.77 hectares more or less, are hereby WITHDRAWN from prospecting, mining claim registration, sale and lease.

This area is withdrawn during the assessment of a transportation corridor under the Environmental Assessment Act and the public land disposition review and approval process by the Ministry of Natural Resources.

Saving, excepting and reserving hereto and herefrom, all other lands patented, sold, leased or otherwise alienated by the Crown at the date of this Order.

Any alienated lands lying within the limits of these withdrawn areas that revert to the Crown subsequent to the date of this Order will automatically be considered to be withdrawn as part of this Order.

This order comes into effect upon signing.

Date: April 21, 2026

Time: 4:45 pm



James Schwyer, Provincial Mining Recorder
Mining Lands Section
Mines and Minerals Regulation Division



Copies:

Provincial Mining Recorder, MEM

Senior Manager, Mining Lands Section, MEM

Director, Indigenous Consultation and Partnerships Branch, MEM

Provincial Lands Specialist, Crown Land Registry, MNR

ARRÊTÉ

ARTICLE 35 DE LA LOI SUR LES MINES, L.R.O. 1990

ARRÊTÉ N^o W-ONT-48/26

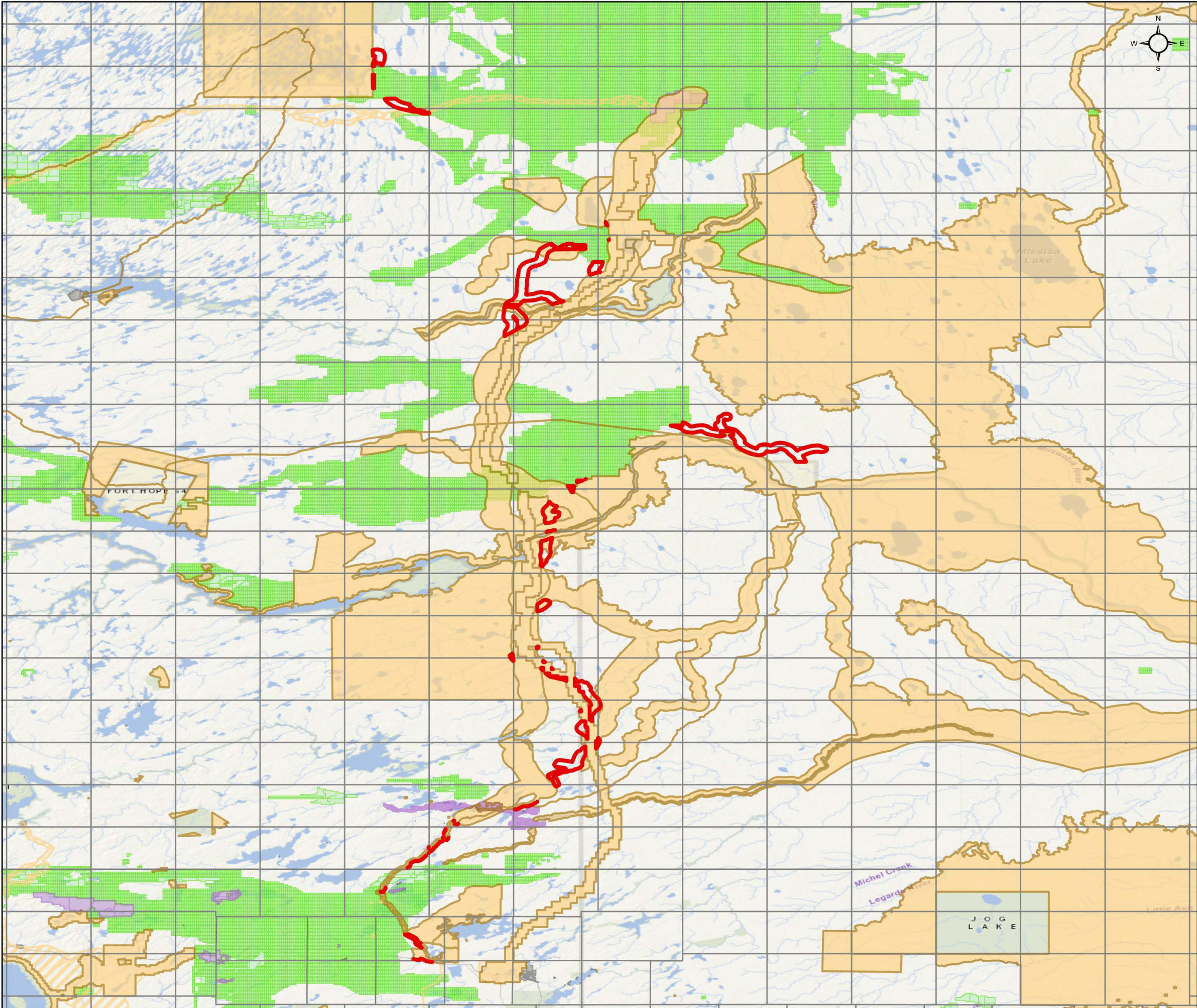
Les DROITS DE SURFACE et les DROITS MINIERS de la zone délimitée en rouge sur la carte ci-jointe, située dans les cantons de Danford et Rupert, et dans les régions de BMA 516 861, BMA 517 861, BMA 521 863, BMA 522 863, BMA 522 864, BMA 523 862, BMA 523 863, BMA 524 862, BMA 526 871, Boston Lake, Brundrit Lake, Byford Lake, Durer Lake, Dusey Lake, Dusey River, Farrow Lake, Gittins Lake, Hale Lake, Jenner Creek, Kagiami Falls, Larose Lake, North Of Ogoki Trading Post, O Sullivan Lake, Ogoki Trading Post, Painter Lake, Percy Lake, Saarimaki Lake, Stockman Lake, Tanase Lake, Terrier Lake, Venton Lake, West Of Colpitts Creek, et Whittle Lake, divisions minières de Porcupine et Thunder Bay, d'une superficie de 31,995.77 hectares plus ou moins, sont par la présente SOUSTRATS de la prospection, de l'enregistrement, de la vente et de la location de claims miniers.

Cette zone est retirée du périmètre d'évaluation lors de l'évaluation d'un corridor de transport en vertu de la Loi sur l'évaluation environnementale et du processus d'examen et d'approbation de l'aliénation des terres publiques par le ministère des Richesses naturelles.

En réservant toutes les autres terres concédées, vendues, louées ou autrement aliénées par la Couronne à la date du présent arrêté.

Toutes les terres aliénées situées dans les limites de ces zones soustraites qui reviennent à la Couronne après la date du présent arrêté seront automatiquement considérées comme soustraites dans le cadre du présent arrêté.

Cet arrêté entre en vigueur dès sa signature.

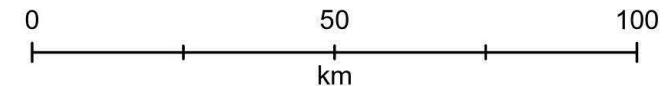
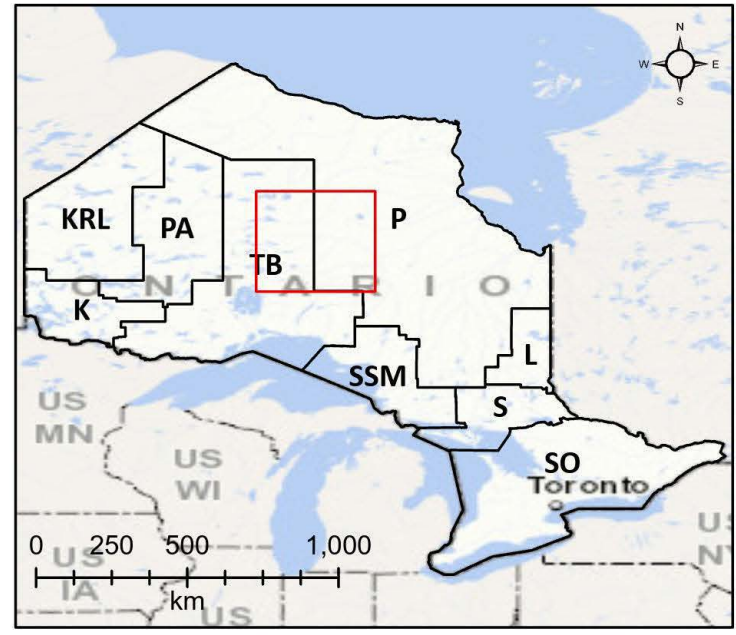


W-ONT-48/26

Thunder Bay and Porcupine Mining Divisions /
Division minières

**Withdrawal Area /
Zone de retrait**

- Withdrawals / Retraits**
- Mining Only, Mining & Surface /
Minière uniquement, minière et surface
 - Surface Only / Surface seulement
- Non-Mining Tenure / Tenure non-minière**
- Surface Only / Surface seulement
 - Mining & Surface / Minière et surface
- Mining Tenure / Tenure minière**
- Surface Only / Surface seulement
 - Mining Only / Minière uniquement
 - Mining & Surface / Minière et surface
 - Mining Claims / Claims miniers



Scale/Échelle: 1:1,250,000
Date: 4/21/2026
Projection: NAD 1983 CSRS

