

ORDER

SECTION 35, THE MINING ACT, R.S.O. 1990

ORDER NO. W-TB-116/26

WHEREAS pursuant to subsection 35(1) of the Mining Act, the Minister may, by order signed by him or her, withdraw from prospecting, mining claim registration, sale and lease any lands, mining rights or surface rights that are the property of the Crown, and the lands, mining rights or surface rights shall remain withdrawn until reopened by the Minister;

AND WHEREAS the Minister's authority to make an order under subsection 35(1) of the Mining Act has been delegated to staff of the Ministry of Energy and Mines including to the Director, Information and Lands Branch;

AND WHEREAS the Ministry of Indigenous Affairs and First Nations Economic Reconciliation has requested that the area described below be withdrawn in order to facilitate the negotiation and resolution of the settlement of an asserted Aboriginal title claim for Long Lake #58 First Nation;

AND WHEREAS although this withdrawal order will continue unless and until it is revoked by an order made pursuant to subsection 35(4) of the Mining Act, the ministry intends to review the withdrawal periodically to ascertain whether it is appropriate to maintain the withdrawal in light of the status of efforts by Ontario, Canada and Long Lake #58 First Nation to resolve the Aboriginal title claim;

I HEREBY ORDER:

Pursuant to subsection 35(1) of the Mining Act, that the SURFACE AND MINING RIGHTS of the area outlined in red on the map attached as Schedule "A", situated in the McBean Lake Area, Thunder Bay Mining Division, containing 20.90 hectares more or less, be WITHDRAWN from prospecting, mining claim registration, sale and lease.

This order comes into effect upon signing.

Date: June 17, 2026

Time: 3:08 PM



Carol Smith, Director
Information and Lands Branch



Copies:

Provincial Mining Recorder, MEM

Senior Manager, Mining Lands Section, MEM

Director, Indigenous Consultation and Partnerships Branch, MEM

Provincial Lands Specialist, Crown Land Registry, MNR

ARRÊTÉ

ARTICLE 35, LOI SUR LES MINES (L.R.O. 1990)

ARRÊTÉ NO W- TB-116/26

ATTENDU QUE conformément au paragraphe 35(1) de la *Loi sur les mines*, le ministre peut, par voie d'arrêté qui porte sa signature, soustraire à la prospection, à l'inscription de claims, à la vente et à la location à bail des terrains, des droits miniers ou des droits de surface appartenant à la Couronne et ceux-ci demeurent ainsi soustraits jusqu'à ce qu'ils soient réouverts par le ministre.

ATTENDU QUE le pouvoir du ministre de prendre un arrêté en vertu du paragraphe 35(1) de la *Loi sur les mines* a été délégué au personnel du ministère de l'Énergie et des Mines (MEM), notamment au directeur, de la Direction de la gestion de l'information et des terrains miniers.

ATTENDU QUE le ministère des Affaires autochtones et de la Réconciliation économique avec les Premières Nations a demandé que la région indiquée ci-dessous soient soustraits pour faciliter la négociation et la résolution du règlement de ce qui suit une revendication d'un titre ancestral autochtone pour la Première Nation de Long Lake n° 58;

ATTENDU QUE bien que cet arrêté visant la soustraction soit maintenu tant qu'il n'est pas révoqué par un arrêté pris en vertu du paragraphe 35(4) de la *Loi sur les mines*, le ministère a l'intention de réexaminer la soustraction périodiquement pour déterminer s'il est approprié de maintenir la soustraction à la lumière des efforts déployés par l'Ontario, au Canada et la Première Nation de Long Lake n° 58 pour régler ce qui suit revendication de titre ancestral;

J'ORDONNE PAR LA PRÉSENTE QUE :

Conformément au paragraphe 35(1) de la *Loi sur les mines*, les DROITS DE SURFACE ET LES DROITS MINIERS que la région délimitée en rouge sur la carte jointe à titre d'annexe A, qui sont situés dans la région de McBean Lake, de la division minière de Thunder Bay et qui comptent 20.90 hectares plus ou moins, soient SOUSTRAITS à la prospection, à l'inscription de claims, à la vente et à la location à bail.

Le présent arrêté entre en vigueur dès sa signature.

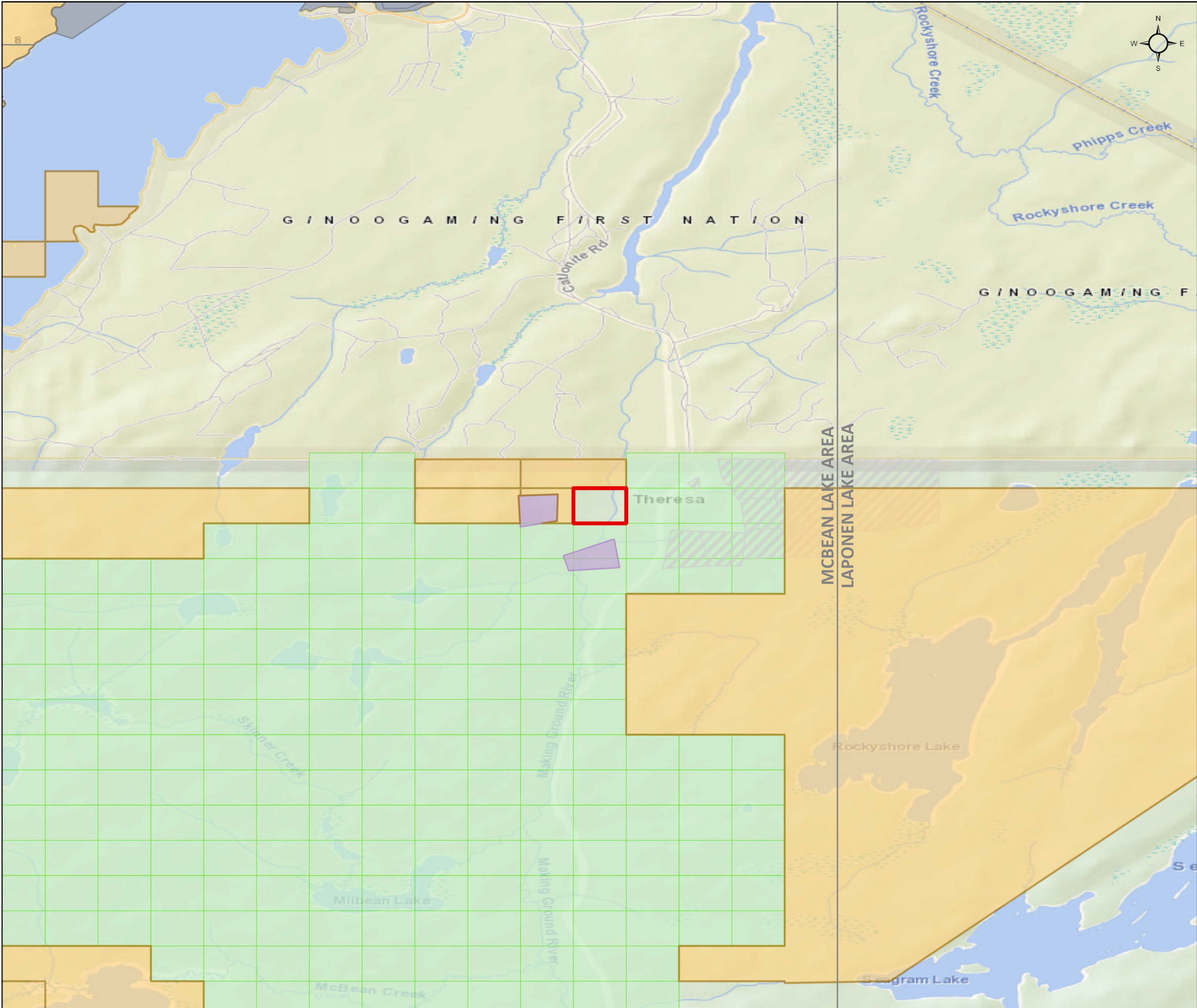
Copies :

Registraire de claims provincial, MEM

Gestionnaire principal, Section des terrains miniers, MEM

Directeur, Direction des consultations et des partenariats avec les Autochtones, MEM

Spécialiste de la gestion des terres provinciales, Registre des terres de la Couronne, ministère des Ressources naturelles





W-TB-116/26



Thunder Bay Mining Division / Division minière

 **Withdrawal Area / Zone de retrait**


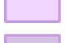

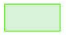
Withdrawals / Retraits

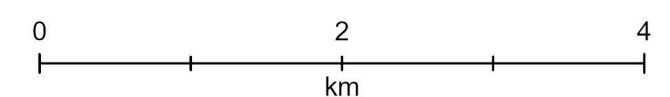
-  Mining Only, Mining & Surface / Minière uniquement, minière et surface
-  Surface Only / Surface seulement

Non-Mining Tenure / Tenure non-minière

-  Surface Only / Surface seulement
-  Mining & Surface / Minière et surface

Mining Tenure / Tenure minière

-  Surface Only / Surface seulement
-  Mining Only / Minier uniquement
-  Mining & Surface / Minière et surface
-  Mining Claims / Claims miniers



Scale/Échelle: 1:50,000
Date: 2026-06-16
Projection: NAD 1983 CSRS

